



INFORME DEL MERCADO DE CAPITALES

Nuestro mercado en cifras



FEBRERO 2026



Asobolsa

Asociación de Comisionistas de Bolsa de Colombia

DIRECCIÓN TÉCNICA

Carrera 7 No. 74b – 56.
Edificio Corficaldas, Oficina 1506.
Tel. (601) 745 4507

ÍNDICE

1. RANKINGS.

1. GESTIÓN DE ACTIVOS.

1. RENTA FIJA.

1. RENTA VARIABLE.

1. DERIVADOS.

1. DIVISAS.

***Las cifras de este informe se encuentran expresadas en millones de pesos colombianos (COP).**

Fuentes: Bolsa de Valores de Colombia (bvc), Set-Icap, Superintendencia Financiera de Colombia (SFC), Ministerio de Hacienda y Crédito Público (MHCP), Banco de la República (BR).

Este informe es divulgado con fines puramente informativos y no constituye una recomendación. La Asociación de Comisionistas de Bolsa de Colombia –Asobolsa– no se hace responsable por el uso de la información aquí divulgada. Así mismo, Asobolsa aclara que este informe es construido con información pública y que no se compromete frente a su exactitud, ni frente a la idoneidad de las interpretaciones realizadas por parte del elaborador. Asobolsa declara dar cumplimiento a la normatividad vigente sobre protección de datos personales: si usted no desea recibir este informe comuníquese con: glopez@acbcolombia.org

*Para más detalles sobre el informe o para obtener la versión .xlsx comuníquese con la Dirección Técnica a los siguientes correos: glopez@acbcolombia.org

DIRECCIÓN TÉCNICA

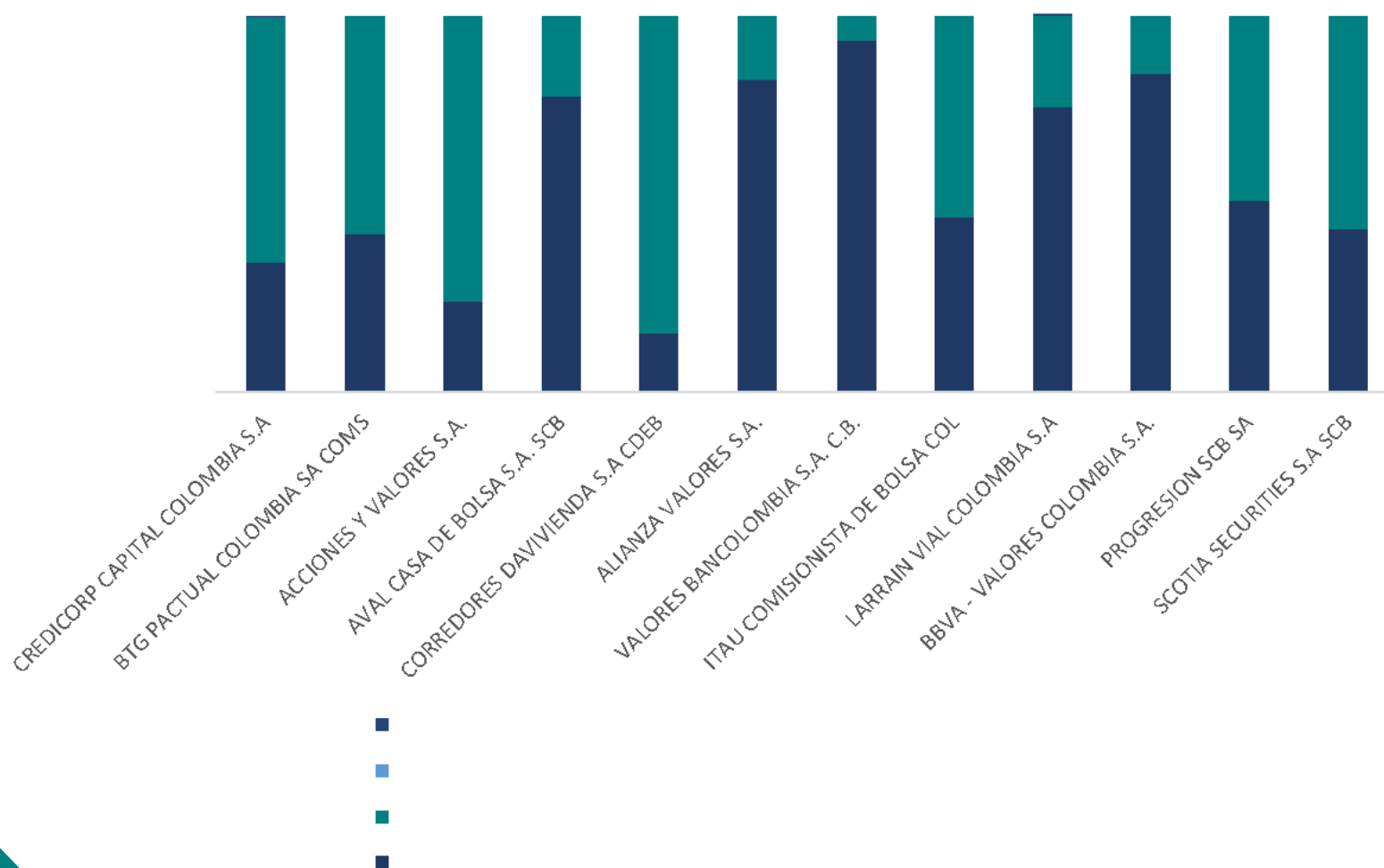
I. RANKINGS SCB

RENTA FIJA

VOLUMEN DE NEGOCIACIÓN TOTAL MENSUAL SCB

SOCIEDAD	VALOR	PART. (%)	CONTADO	SIMULTÁNEAS	REPOS	TTVS
CREDICORP CAPITAL COLOMBIA S.A	\$ 35.213.101	37,14%	\$ 12.171.674	\$ 22.922.450	\$ 0	\$ 118.977
BTG PACTUAL COLOMBIA SA COMS	\$ 14.794.358	15,61%	\$ 6.220.013	\$ 8.574.345	\$ 0	\$ 0
ACCIONES Y VALORES S.A.	\$ 8.860.634	9,35%	\$ 2.131.339	\$ 6.729.295	\$ 0	\$ 0
AVAL CASA DE BOLSA S.A. SCB	\$ 8.827.694	9,31%	\$ 6.918.115	\$ 1.909.579	\$ 0	\$ 0
CORREDORES DAVIVIENDA S.A CDEB	\$ 8.473.596	8,94%	\$ 1.296.036	\$ 7.177.560	\$ 0	\$ 0
ALIANZA VALORES S.A.	\$ 6.195.636	6,54%	\$ 5.107.617	\$ 1.088.020	\$ 0	\$ 0
VALORES BANCOLOMBIA S.A. C.B.	\$ 4.258.223	4,49%	\$ 3.957.184	\$ 301.039	\$ 0	\$ 0
ITAU COMISIONISTA DE BOLSA COL	\$ 4.075.809	4,30%	\$ 1.886.889	\$ 2.188.920	\$ 0	\$ 0
LARRAIN VIAL COLOMBIA S.A	\$ 2.801.007	2,95%	\$ 2.115.487	\$ 683.902	\$ 0	\$ 1.617
BBVA - VALORES COLOMBIA S.A.	\$ 794.635	0,84%	\$ 670.794	\$ 123.842	\$ 0	\$ 0
PROGRESION SCB SA	\$ 404.680	0,43%	\$ 205.268	\$ 199.412	\$ 0	\$ 0
SCOTIA SECURITIES S.A SCB	\$ 103.069	0,11%	\$ 44.231	\$ 58.837	\$ 0	\$ 0
TOTAL	\$ 94.802.443	100%	\$ 42.724.647	\$ 51.957.202	\$ 0	\$ 120.594

* Cifras en millones de pesos COP



I. RANKINGS SCB

RENTA FIJA

VOLUMEN DE NEGOCIACIÓN DE DEUDA PRIVADA TOTAL SCB MENSUAL

SOCIEDAD	BONOS PRIVADOS	PART. (%)
BTG PACTUAL COLOMBIA SA COMS	\$ 284.344	26,45%
ACCIONES Y VALORES S.A	\$ 258.555	24,05%
CREDICORP CAPITAL COLOMBIA S.A	\$ 158.032	14,70%
VALORES BANCOLOMBIA S.A. C.B.	\$ 98.281	9,14%
ALIANZA VALORES S.A	\$ 90.988	8,47%
CORREDORES DAMVIENDA S.A CDEB	\$ 49.155	4,57%
PROGRESION SCB SA	\$ 46.235	4,30%
AVAL CASA DE BOLSA S.A. SCB	\$ 44.668	4,16%
ITAU COMISIONISTA DE BOLSA COL	\$ 29.593	2,75%
LARRAIN VIAL COLOMBIA S.A	\$ 7.833	0,73%
BBVA - VALORES COLOMBIA S.A	\$ 6.463	0,60%
SCOTIA SECURITIES S.A SCB	\$ 717	0,07%
TOTAL	\$ 1.074.866	100%

* Cifras en millones de pesos COP

VOLUMEN DE NEGOCIACIÓN DE DEUDA PÚBLICA TOTAL SCB MENSUAL

SOCIEDAD	TES	PART. (%)
CREDICORP CAPITAL COLOMBIA S.A	\$ 24.435.832	44,08%
BTG PACTUAL COLOMBIA SA COMS	\$ 8.157.665	14,72%
ACCIONES Y VALORES S.A	\$ 6.825.697	12,31%
CORREDORES DAMVIENDA S.A CDEB	\$ 6.509.760	11,74%
AVAL CASA DE BOLSA S.A. SCB	\$ 3.941.233	7,11%
ITAU COMISIONISTA DE BOLSA COL	\$ 2.198.596	3,97%
ALIANZA VALORES S.A	\$ 1.660.383	3,00%
LARRAIN VIAL COLOMBIA S.A	\$ 1.070.179	1,93%
VALORES BANCOLOMBIA S.A. C.B.	\$ 446.282	0,81%
BBVA - VALORES COLOMBIA S.A	\$ 135.035	0,24%
SCOTIA SECURITIES S.A SCB	\$ 40.531	0,07%
PROGRESION SCB SA	\$ 8.868	0,02%
TOTAL	\$ 55.430.061	100,00%

* Cifras en millones de pesos COP

I. RANKINGS SCB

RENDA FIJA

VOLUMEN DE NEGOCIACIÓN DE TES UVR ACUMULADA

SOCIEDAD	TES UVR	PART. (%)
CREDICORP CAPITAL COLOMBIA S.A	\$ 9.021.461	38,6%
BTG PACTUAL COLOMBIA SA COMS	\$ 5.032.689	21,5%
AVAL CASA DE BOLSA S.A. SCB	\$ 3.835.167	16,4%
ALIANZA VALORES S.A	\$ 1.485.420	6,4%
CORREDORES DAMMENDA S.A CDEB	\$ 1.388.221	5,9%
LARRAIN VIAL COLOMBIA S.A	\$ 1.237.942	5,3%
ACCIONES Y VALORES S.A	\$ 807.016	3,5%
ITAU COMISIONISTA DE BOLSA COL	\$ 301.938	1,3%
BBVA - VALORES COLOMBIA S.A	\$ 86.218	0,4%
VALORES BANCOLOMBIA S.A. C.B.	\$ 80.300	0,3%
PROGRESION SCB SA	\$ 57.444	0,2%
SCOTIA SECURITIES S.A SCB	\$ 39.343	0,2%
TOTAL	\$ 23.373.160	100%

* Cifras en millones de pesos COP

VOLUMEN DE NEGOCIACIÓN DE OPERACIONES SIMULTÁNEAS ACUMULADO SCB

SOCIEDAD	OPERACIONES SIMULTÁNEAS	PART. (%)
CREDICORP CAPITAL COLOMBIA S.A	\$ 46.750.059	46,71%
ACCIONES Y VALORES S.A	\$ 15.311.863	15,30%
CORREDORES DAMMENDA S.A CDEB	\$ 13.176.623	13,17%
BTG PACTUAL COLOMBIA SA COMS	\$ 12.361.685	12,35%
AVAL CASA DE BOLSA S.A. SCB	\$ 3.889.039	3,89%
ITAU COMISIONISTA DE BOLSA COL	\$ 3.486.585	3,48%
ALIANZA VALORES S.A	\$ 2.172.139	2,17%
LARRAIN VIAL COLOMBIA S.A	\$ 1.639.988	1,64%
VALORES BANCOLOMBIA S.A. C.B.	\$ 611.130	0,61%
PROGRESION SCB SA	\$ 412.114	0,41%
BBVA - VALORES COLOMBIA S.A	\$ 178.628	0,18%
SCOTIA SECURITIES S.A SCB	\$ 98.038	0,10%
TOTAL	\$ 100.087.891	100%

* Cifras en millones de pesos COP

I. RANKINGS SCB

RENTA FIJA

VOLUMEN DE NEGOCIACIÓN ACUMULADO DE CDTs SCB

SOCIEDAD	CDTs	PART. (%)
CREDICORP CAPITAL COLOMBIA S.A	\$ 9.836.993	23,5%
BTG PACTUAL COLOMBIA SA COMS	\$ 6.426.099	15,4%
ALIANZA VALORES S.A.	\$ 5.138.886	12,3%
AVAL CASA DE BOLSA S.A. SCB	\$ 4.904.819	11,7%
VALORES BANCOLOMBIA S.A. C.B.	\$ 3.609.535	8,6%
ACCIONES Y VALORES S.A.	\$ 3.408.329	8,2%
ITAU COMISIONISTA DE BOLSA COL	\$ 2.613.646	6,3%
LARRAIN VIAL COLOMBIA S.A	\$ 2.229.043	5,3%
CORREDORES DAVIVIENDA S.A CDEB	\$ 2.077.218	5,0%
BBVA - VALORES COLOMBIA S.A.	\$ 903.073	2,2%
PROGRESION SCB SA	\$ 580.355	1,4%
SCOTIA SECURITIES S.A SCB	\$ 56.928	0,1%
TOTAL	\$ 41.784.924	100%

* Cifras en millones de pesos COP

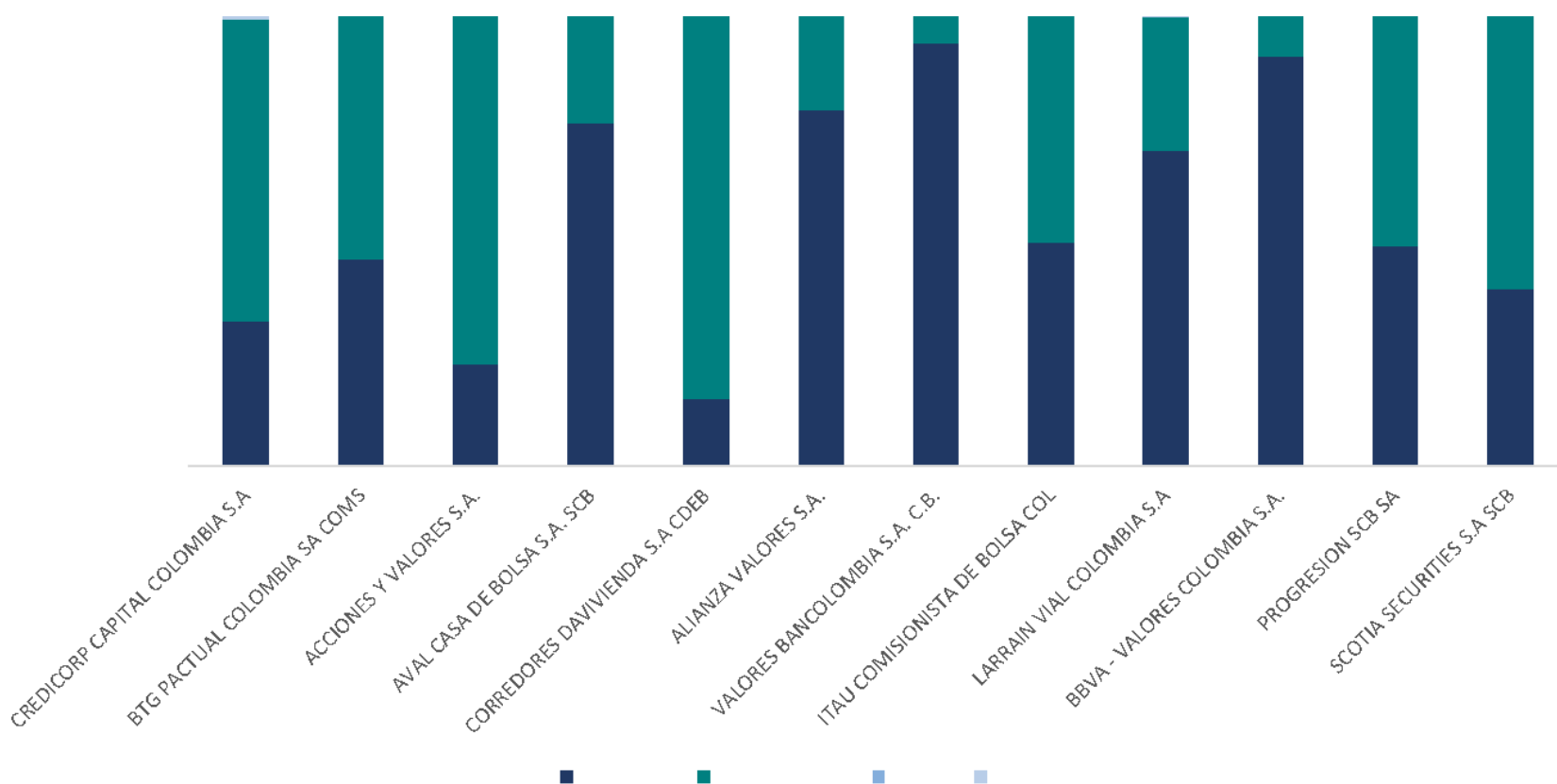
I. RANKINGS SCB

RENTA FIJA

VOLUMEN DE NEGOCIACIÓN ACUMULADO SCB

SOCIEDAD	VALOR	PART. (%)	CONTADO	SIMULTÁNEAS	REPOS	TTVS
CREDICORP CAPITAL COLOMBIA S.A	\$ 69.812.593	38,70%	\$ 22.444.282	\$ 46.750.059	\$ 0	\$ 618.251
BTG PACTUAL COLOMBIA SA COMS	\$ 23.014.707	12,76%	\$ 10.631.844	\$ 12.361.685	\$ 0	\$ 21.178
ACCIONES Y VALORES S.A.	\$ 19.784.935	10,97%	\$ 4.473.072	\$ 15.311.863	\$ 0	\$ 0
AVAL CASA DE BOLSA S.A. SCB	\$ 16.450.613	9,12%	\$ 12.561.574	\$ 3.889.039	\$ 0	\$ 0
CORREDORES DAVIVIENDA S.A CDEB	\$ 15.533.830	8,61%	\$ 2.357.208	\$ 13.176.623	\$ 0	\$ 0
ALIANZA VALORES S.A.	\$ 10.328.189	5,73%	\$ 8.156.050	\$ 2.172.139	\$ 0	\$ 0
VALORES BANCOLOMBIA S.A. C.B.	\$ 9.996.778	5,54%	\$ 9.385.647	\$ 611.130	\$ 0	\$ 0
ITAU COMISIONISTA DE BOLSA COL	\$ 6.960.059	3,86%	\$ 3.473.474	\$ 3.486.585	\$ 0	\$ 0
LARRAIN VIAL COLOMBIA S.A	\$ 5.532.084	3,07%	\$ 3.882.590	\$ 1.639.988	\$ 0	\$ 9.506
BBVA - VALORES COLOMBIA S.A.	\$ 2.007.791	1,11%	\$ 1.829.164	\$ 178.628	\$ 0	\$ 0
PROGRESION SCB SA	\$ 805.640	0,45%	\$ 393.526	\$ 412.114	\$ 0	\$ 0
SCOTIA SECURITIES S.A SCB	\$ 161.994	0,09%	\$ 63.956	\$ 98.038	\$ 0	\$ 0
TOTAL	\$ 180.389.212	100%	\$ 79.652.385	\$ 100.087.891	\$ 0	\$ 648.935

* Cifras en millones de pesos COP



I. RANKINGS SCB

RENTA FIJA

VOLUMEN DE NEGOCIACIÓN DE DEUDA PRIVADA ACUMULADA

SOCIEDAD	BONOS PRIVADOS	PART. (%)
ACCIONES Y VALORES S.A.	\$ 646.148	30,45%
BTG PACTUAL COLOMBIA SA COMS	\$ 575.328	27,11%
CREDICORP CAPITAL COLOMBIA S.A	\$ 245.918	11,59%
VALORES BANCOLOMBIA S.A. C.B.	\$ 177.607	8,37%
AVAL CASA DE BOLSA S.A. SCB	\$ 133.415	6,29%
ALIANZA VALORES S.A.	\$ 102.990	4,85%
PROGRESION SCB SA	\$ 83.420	3,93%
ITAU COMISIONISTA DE BOLSA COL	\$ 71.313	3,36%
CORREDORES DAVIVIENDA S.A CDEB	\$ 64.730	3,05%
LARRAIN VIAL COLOMBIA S.A	\$ 11.520	0,54%
BBVA - VALORES COLOMBIA S.A.	\$ 9.073	0,43%
SCOTIA SECURITIES S.A SCB	\$ 717	0,03%
TOTAL	\$ 2.122.181	100%

VOLUMEN DE NEGOCIACIÓN DE DEUDA PÚBLICA ACUMULADA

SOCIEDAD	TES	PART. (%)
CREDICORP CAPITAL COLOMBIA S.A	\$ 48.372.000	47,51%
ACCIONES Y VALORES S.A.	\$ 14.662.063	14,40%
CORREDORES DAVIVIENDA S.A CDEB	\$ 11.567.508	11,36%
BTG PACTUAL COLOMBIA SA COMS	\$ 10.680.870	10,49%
AVAL CASA DE BOLSA S.A. SCB	\$ 6.987.423	6,86%
ITAU COMISIONISTA DE BOLSA COL	\$ 3.588.157	3,52%
ALIANZA VALORES S.A.	\$ 2.821.968	2,77%
LARRAIN VIAL COLOMBIA S.A	\$ 2.006.833	1,97%
VALORES BANCOLOMBIA S.A. C.B.	\$ 837.638	0,82%
BBVA - VALORES COLOMBIA S.A.	\$ 205.381	0,20%
SCOTIA SECURITIES S.A SCB	\$ 59.875	0,06%
PROGRESION SCB SA	\$ 19.263	0,02%
TOTAL	\$ 101.808.978	100%

* Cifras en millones de pesos COP

I. RANKINGS SCB

RENTA FIJA

VOLUMEN DE NEGOCIACIÓN DE TES UVR ACUMULADA

SOCIEDAD	TES UVR	PART. (%)
CREDICORP CAPITAL COLOMBIA S.A	\$ 9.021.461	38,6%
BTG PACTUAL COLOMBIA SA COMS	\$ 5.032.689	21,5%
AVAL CASA DE BOLSA S.A. SCB	\$ 3.835.167	16,4%
ALIANZA VALORES S.A.	\$ 1.485.420	6,4%
CORREDORES DAMMENDA S.A CDEB	\$ 1.388.221	5,9%
LARRAIN VIAL COLOMBIA S.A	\$ 1.237.942	5,3%
ACCIONES Y VALORES S.A.	\$ 807.016	3,5%
ITAU COMISIONISTA DE BOLSA COL	\$ 301.938	1,3%
BBVA - VALORES COLOMBIA S.A.	\$ 86.218	0,4%
VALORES BANCOLOMBIA S.A. C.B.	\$ 80.300	0,3%
PROGRESION SCB SA	\$ 57.444	0,2%
SCOTIA SECURITIES S.A SCB	\$ 39.343	0,2%
TOTAL	\$ 23.373.160	100%

* Cifras en millones de pesos COP

VOLUMEN DE NEGOCIACIÓN DE OPERACIONES SIMULTÁNEAS ACUMULADO SCB

SOCIEDAD	OPERACIONES SIMULTÁNEAS	PART. (%)
CREDICORP CAPITAL COLOMBIA S.A	\$ 46.750.059	46,71%
ACCIONES Y VALORES S.A.	\$ 15.311.863	15,30%
CORREDORES DAMMENDA S.A CDEB	\$ 13.176.623	13,17%
BTG PACTUAL COLOMBIA SA COMS	\$ 12.361.685	12,35%
AVAL CASA DE BOLSA S.A. SCB	\$ 3.889.039	3,89%
ITAU COMISIONISTA DE BOLSA COL	\$ 3.486.585	3,48%
ALIANZA VALORES S.A.	\$ 2.172.139	2,17%
LARRAIN VIAL COLOMBIA S.A	\$ 1.639.988	1,64%
VALORES BANCOLOMBIA S.A. C.B.	\$ 611.130	0,61%
PROGRESION SCB SA	\$ 412.114	0,41%
BBVA - VALORES COLOMBIA S.A.	\$ 178.628	0,18%
SCOTIA SECURITIES S.A SCB	\$ 98.038	0,10%
TOTAL	\$ 100.087.891	100%

* Cifras en millones de pesos COP

I. RANKINGS SCB

RENTA FIJA

VOLUMEN DE NEGOCIACIÓN ACUMULADO DE CDTs SCB

SOCIEDAD	CDTs	PART. (%)
CREDICORP CAPITAL COLOMBIA S.A	\$ 9.836.993	23,5%
BTG PACTUAL COLOMBIA SA COMS	\$ 6.426.099	15,4%
ALIANZA VALORES S.A.	\$ 5.138.886	12,3%
AVAL CASA DE BOLSA S.A. SCB	\$ 4.904.819	11,7%
VALORES BANCOLOMBIA S.A. C.B.	\$ 3.609.535	8,6%
ACCIONES Y VALORES S.A.	\$ 3.408.329	8,2%
ITAU COMISIONISTA DE BOLSA COL	\$ 2.613.646	6,3%
LARRAIN VIAL COLOMBIA S.A	\$ 2.229.043	5,3%
CORREDORES DAVIVIENDA S.A CDEB	\$ 2.077.218	5,0%
BBVA - VALORES COLOMBIA S.A.	\$ 903.073	2,2%
PROGRESION SCB SA	\$ 580.355	1,4%
SCOTIA SECURITIES S.A SCB	\$ 56.928	0,1%
TOTAL	\$ 41.784.924	100%

* Cifras en millones de pesos COP

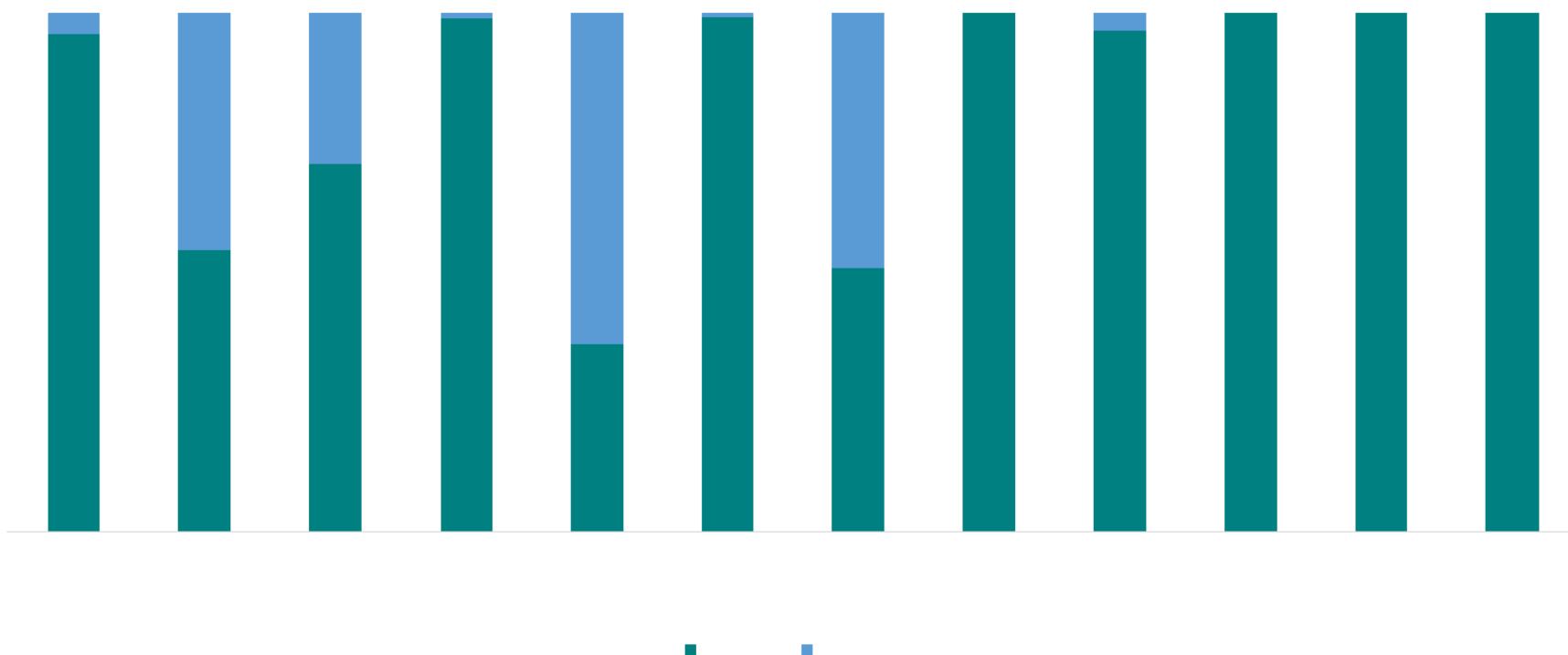
I. RANKINGS SCB

RENTA VARIABLE

VOLUMEN DE NEGOCIACIÓN TOTAL MENSUAL SCB

SOCIEDAD	VALOR	PART. (%)	CONTADO	REPOS	TTVS
CREDICORP CAPITAL COLOMBIA S.A	\$ 2.028.408	19,45%	\$ 1.925.280	\$ 100.315	\$ 2.812
BTG PACTUAL COLOMBIA SA COMS	\$ 1.636.165	15,69%	\$ 1.507.558	\$ 104.128	\$ 24.479
LARRAIN VIAL COLOMBIA S.A	\$ 1.504.279	14,43%	\$ 1.488.993	\$ 0	\$ 15.285
VALORES BANCOLOMBIA S.A. C.B.	\$ 1.474.980	14,14%	\$ 1.426.772	\$ 47.715	\$ 493
AVAL CASA DE BOLSA S.A. SCB	\$ 1.445.042	13,86%	\$ 1.303.916	\$ 111.333	\$ 29.793
CORREDORES DAVIVIENDA S.A CDEB	\$ 665.257	6,38%	\$ 604.753	\$ 60.323	\$ 181
ALIANZA VALORES S.A.	\$ 578.870	5,55%	\$ 541.302	\$ 28.070	\$ 9.498
ACCIONES Y VALORES S.A.	\$ 560.548	5,38%	\$ 553.311	\$ 7.237	\$ 0
PROGRESION SCB SA	\$ 262.536	2,52%	\$ 214.974	\$ 47.295	\$ 267
ITAU COMISIONISTA DE BOLSA COL	\$ 180.026	1,73%	\$ 55.904	\$ 124.122	\$ 0
BBVA - VALORES COLOMBIA S.A.	\$ 74.252	0,71%	\$ 13.733	\$ 60.519	\$ 0
SCOTIA SECURITIES S.A SCB	\$ 16.918	0,16%	\$ 3.659	\$ 13.259	\$ 0
SERVIVALORES GNB SUDAMERIS S.A	\$ 978	0%	\$ 978	\$ 0	\$ 0

* Cifras en millones de pesos COP



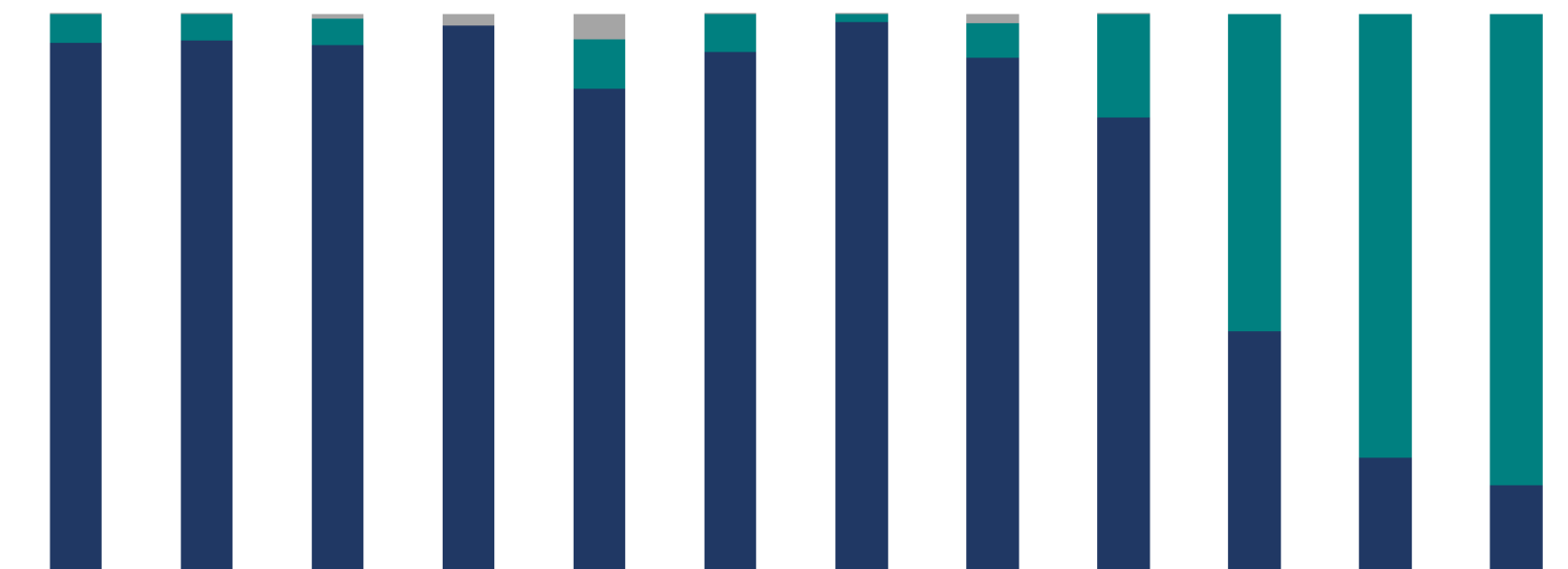
I. RANKINGS SCB

RENTA
VARIABLE

VOLUMEN DE NEGOCIACIÓN ACUMULADO SCB

SOCIEDAD	VALOR	PART. (%)	CONTADO	REPOS	TTVS
CREDICORP CAPITAL COLOMBIA S.A	\$ 3.952.715	19,13%	\$ 3.751.291	\$ 198.495	\$ 2.929
VALORES BANCOLOMBIA S.A. C.B.	\$ 3.293.244	15,94%	\$ 3.136.120	\$ 156.295	\$ 828
BTG PACTUAL COLOMBIA SA COMS	\$ 2.972.938	14,39%	\$ 2.808.313	\$ 140.114	\$ 24.511
LARRAIN VIAL COLOMBIA S.A	\$ 2.906.555	14,06%	\$ 2.848.221	\$ 0	\$ 58.334
AVAL CASA DE BOLSA S.A. SCB	\$ 2.804.251	13,57%	\$ 2.432.539	\$ 244.751	\$ 126.961
CORREDORES DAVIVIENDA S.A CDEB	\$ 1.468.952	7,11%	\$ 1.370.821	\$ 97.950	\$ 181
ACCIONES Y VALORES S.A.	\$ 1.129.142	5,46%	\$ 1.113.493	\$ 15.393	\$ 257
ALIANZA VALORES S.A.	\$ 1.102.668	5,34%	\$ 1.016.504	\$ 68.657	\$ 17.507
PROGRESION SCB SA	\$ 468.804	2,27%	\$ 383.137	\$ 85.352	\$ 315
ITAU COMISIONISTA DE BOLSA COL	\$ 396.837	1,92%	\$ 172.781	\$ 224.056	\$ 0
BBVA - VALORES COLOMBIA S.A.	\$ 130.177	0,63%	\$ 27.409	\$ 102.768	\$ 0
SCOTIA SECURITIES S.A SCB	\$ 38.678	0,19%	\$ 6.247	\$ 32.431	\$ 0
SERVIVALORES GNB SUDAMERIS S.A	\$ 1.698	0%	\$ 1.698	\$ 0	\$ 0

* Cifras en millones de pesos COP



I. RANKINGS SCB

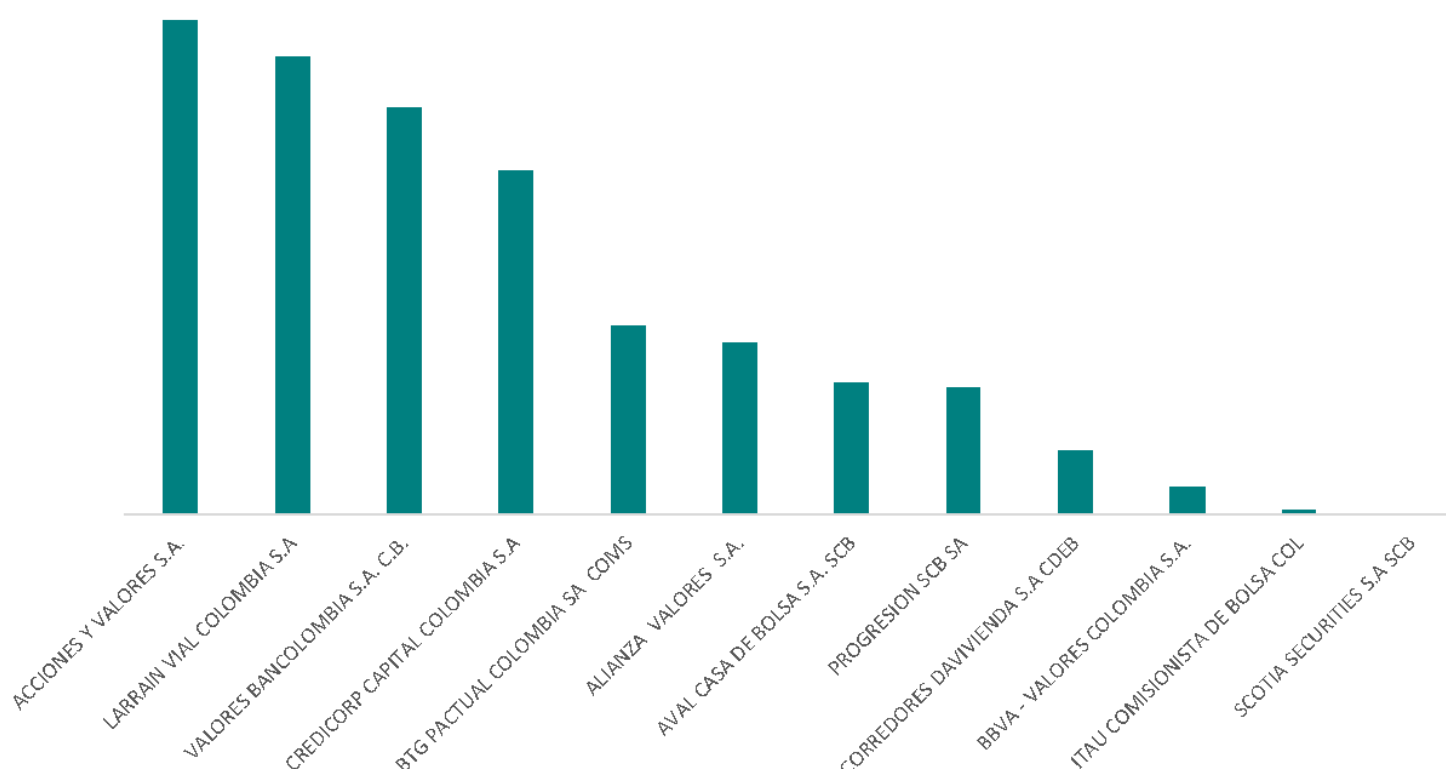
RENTA VARIABLE

MERCADO GLOBAL COLOMBIANO

VOLUMEN DE NEGOCIACIÓN Y NÚMERO DE OPERACIONES ACUMULADO MGC

SOCIEDAD	MONTO	NÚMERO DE OPERACIONES	PART. (%)
ACCIONES Y VALORES S.A.	\$ 351.306	79.254	20,35%
LARRAIN VIAL COLOMBIA S.A	\$ 325.525	25.979	18,86%
VALORES BANCOLOMBIA S.A. C.B.	\$ 289.102	12.843	16,75%
CREDICORP CAPITAL COLOMBIA S.A	\$ 244.708	4.421	14,18%
BTG PACTUAL COLOMBIA SA COMS	\$ 135.355	1.828	7,84%
ALIANZA VALORES S.A.	\$ 122.513	7.893	7,10%
AVAL CASA DE BOLSA S.A. SCB	\$ 94.639	2.368	5,48%
PROGRESION SCB SA	\$ 91.205	1.246	5,28%
CORREDORES DAVIVIENDA S.A CDEB	\$ 46.858	1.314	2,71%
BBVA - VALORES COLOMBIA S.A.	\$ 19.899	96	1,15%
ITAU COMISIONISTA DE BOLSA COL	\$ 4.854	135	0,28%
SCOTIA SECURITIES S.A SCB	\$ 148	23	0,01%
TOTAL	\$ 1.726.111	137.400	100%

* Cifras en millones de pesos COP



* Montos en millones de pesos COP

Fuente: BVC
Cálculos: Asobolsa

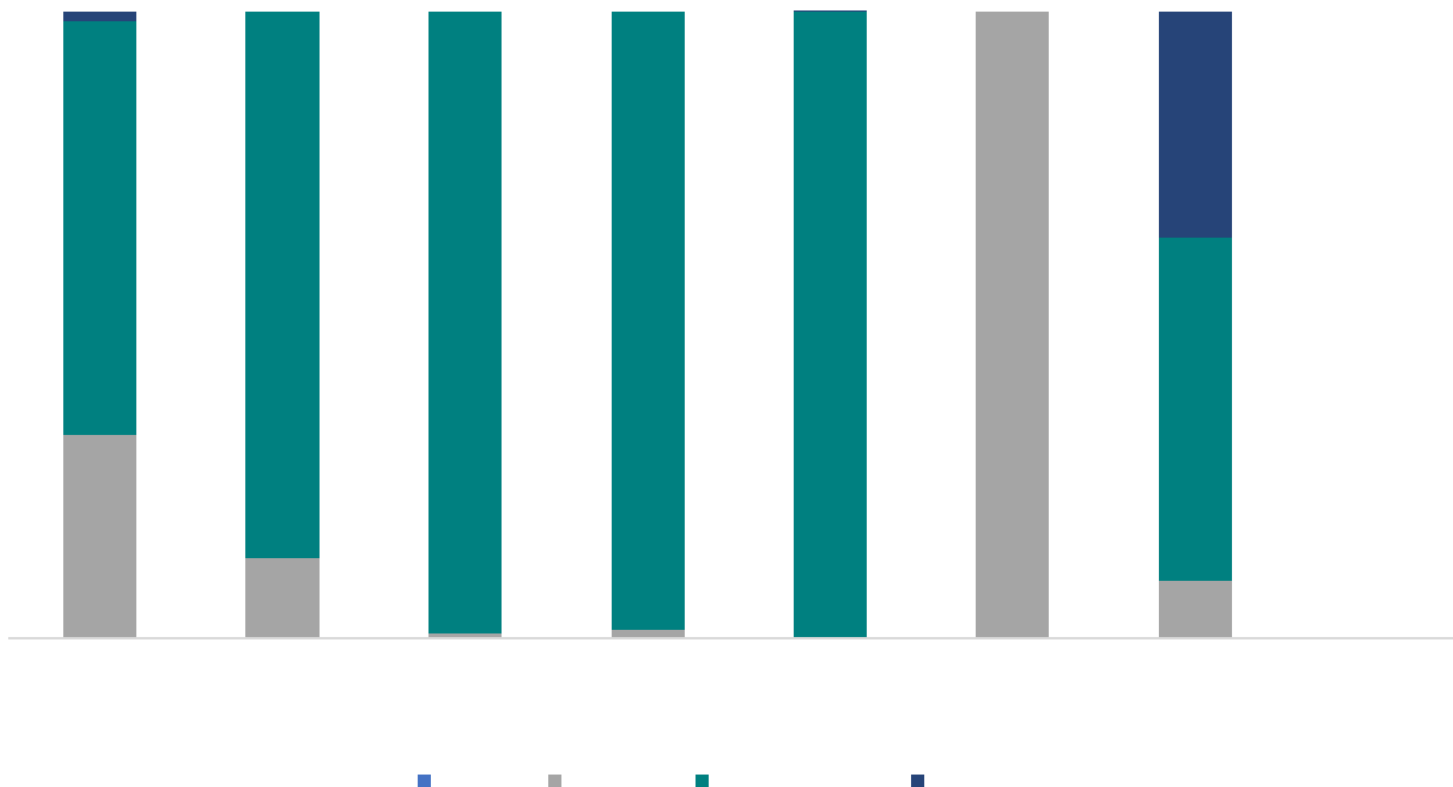
I. RANKINGS SCB

DERIVADOS

VOLUMEN DE NEGOCIACIÓN TOTAL MENSUAL SCB

SOCIEDAD	VALOR	PART. (%)	ÍNDICES	ACCIONES	TASA DE INTERES	DIVISAS
VALORES BANCOLOMBIA S.A. C.B.	\$ 3.358.032	36,1%	\$ 0	\$ 41.295	\$ 83.651	\$ 1.857
ALIANZA VALORES S.A.	\$ 2.249.000	24,2%	\$ 0	\$ 9.158	\$ 61.369	\$ 0
ACCIONES Y VALORES S.A.	\$ 1.303.998	14,0%	\$ 0	\$ 1.054	\$ 124.755	\$ 0
AVAL CASA DE BOLSA S.A. SCB	\$ 1.297.304	13,9%	\$ 0	\$ 5.824	\$ 379.734	\$ 0
BTG PACTUAL COLOMBIA SA COMS	\$ 884.541	9,5%	\$ 0	\$ 0	\$ 471.355	\$ 406
CREDICORP CAPITAL COLOMBIA S.A	\$ 101.609	1,1%	\$ 0	\$ 14.291	\$ 0	\$ 0
CORREDORES DAVIVIENDA S.A CDEB	\$ 90.278	1,0%	\$ 0	\$ 482	\$ 2.809	\$ 1.857
ITAU COMISIONISTA DE BOLSA COL	\$ 21.505	0,2%	\$ 0	\$ 0	\$ 0	\$ 0
TOTAL	\$ 9.306.267	100%	\$ 0	\$ 72.104	\$ 1.123.673	\$ 4.119

* Cifras en millones de pesos COP



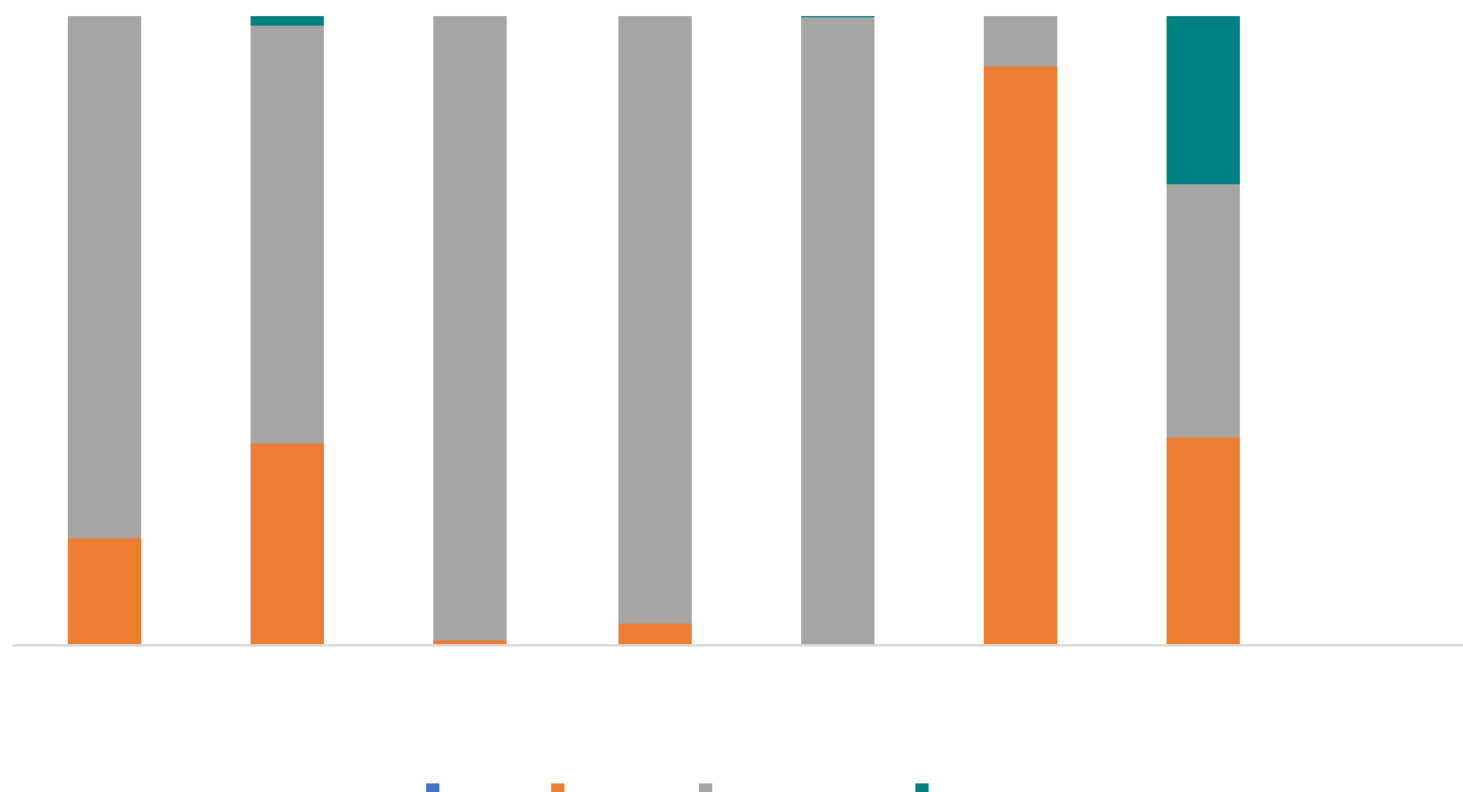
I. RANKINGS SCB

DERIVADOS

VOLUMEN DE NEGOCIACIÓN ACUMULADO SCB

SOCIEDAD	VALOR	PART. (%)	ÍNDICES	ACCIONES	TASA DE INTERÉS	DIVISAS
ALIANZA VALORES S.A.	\$ 10.094.545	43,1%	\$ 0	\$ 17.127	\$ 82.465	\$ 0
VALORES BANCOLOMBIA S.A. C.B.	\$ 6.460.619	27,6%	\$ 0	\$ 68.487	\$ 140.775	\$ 2.841
ACCIONES Y VALORES S.A.	\$ 2.673.322	11,4%	\$ 0	\$ 1.944	\$ 191.960	\$ 0
AVAL CASA DE BOLSA S.A. SCB	\$ 2.588.220	11,1%	\$ 0	\$ 21.432	\$ 572.924	\$ 0
BTG PACTUAL COLOMBIA SA COMS	\$ 1.126.743	4,8%	\$ 0	\$ 0	\$ 536.177	\$ 406
CREDICORP CAPITAL COLOMBIA S.A	\$ 262.735	1,1%	\$ 0	\$ 23.738	\$ 2.053	\$ 0
CORREDORES DAVIVIENDA S.A CDEB	\$ 191.517	0,8%	\$ 0	\$ 2.317	\$ 2.809	\$ 1.857
ITAU COMISIONISTA DE BOLSA COL	\$ 23.504	0,1%	\$ 0	\$ 0	\$ 0	\$ 0
TOTAL	\$ 23.421.205	100%	\$ 0	\$ 135.044	\$ 1.529.162	\$ 5.103

* Cifras en millones de pesos COP



ÍNDICE

1. RANKINGS.

1. GESTIÓN DE ACTIVOS.

1. RENTA FIJA.

1. RENTA VARIABLE.

1. DERIVADOS.

1. DIVISAS.

***Las cifras de este informe se encuentran expresadas en millones de pesos colombianos (COP).**

*** La información de esta sección, incluyendo la razón social de las entidades, proviene de la información publicada en la Superintendencia Financiera de Colombia, retransmitida por parte de las sociedades administradores de fondos de inversión colectiva, correspondiente al F-523 del Informe 77 RENTABILIDADES, en virtud de lo dispuesto en la Circular Externa 12 de 2016.**

Fuentes: Bolsa de Valores de Colombia (bvc), Set-Icap, Superintendencia Financiera de Colombia (SFC), Ministerio de Hacienda y Crédito Público (MHCP) , Banco de la República (BR).

Este informe es divulgado con fines puramente informativos y no constituye una recomendación. La Asociación de Comisionistas de Bolsa de Colombia –Asobolsa– no se hace responsable por el uso de la información aquí divulgada. Así mismo, Asobolsa aclara que este informe es construido con información pública y que no se compromete frente a su exactitud, ni frente a la idoneidad de las interpretaciones realizadas por parte del elaborador. Asobolsa declara dar cumplimiento a la normatividad vigente sobre protección de datos personales: si usted no desea recibir este informe comuníquese con: glopez@acbcolombia.org

***Para más detalles sobre el informe o para obtener la versión .xlsx comuníquese con la Dirección Técnica a los siguientes correos: glopez@acbcolombia.org**

II. GESTIÓN DE ACTIVOS

VALOR DE FONDOS ADMINISTRADOS POR COMISIONISTAS DE BOLSA Y FIDUCIARIAS

SOCIEDADES COMISIONISTAS DE BOLSA

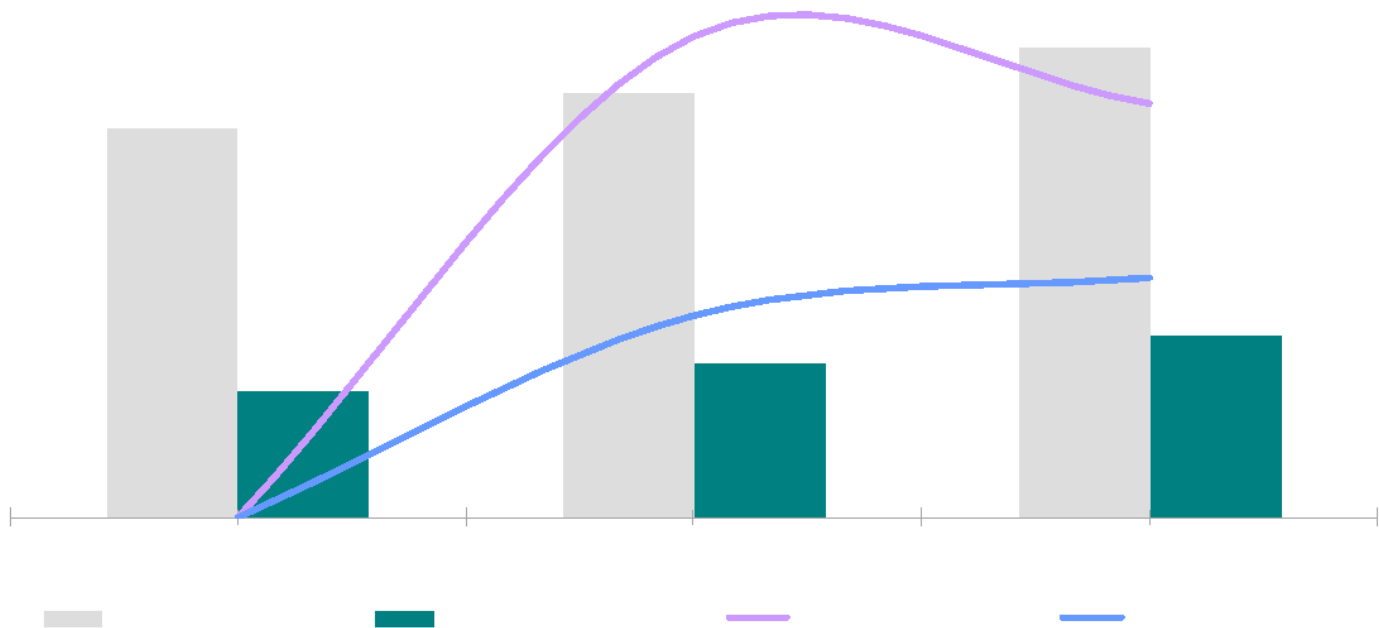
FECHA	FIC	FCP	TOTAL	VARIACIÓN
feb.-24	\$ 32.889.346,0	\$ 8.347.360,0	\$ 41.236.705,0	
feb.-25	\$ 40.842.743,0	\$ 9.366.979,0	\$ 50.209.721,0	21,76%
feb.-26	\$ 45.073.413,6	\$ 14.531.643,2	\$ 59.605.056,8	18,71%

* Cifras en millones de pesos COP

SOCIEDADES FIDUCIARIAS

FECHA	FIC	FCP	TOTAL	VARIACIÓN
feb. - 24	\$ 95.599.017,0	\$ 31.008.140,0	\$ 126.607.158,0	
feb. - 25	\$ 103.273.097,0	\$ 34.866.194,0	\$ 138.139.291,0	9,11%
feb. - 26	\$ 117.145.597,5	\$ 35.954.841,2	\$ 153.100.438,7	10,83%

* Cifras en millones de pesos COP



* Cifras en millones de pesos COP

II. GESTIÓN DE ACTIVOS

COMPOSICIÓN DE FONDOS DE INVERSIÓN COLECTIVA Y FONDOS DE CAPITAL PRIVADO

TOTAL DE LA INDUSTRIA

FECHA	FIC	FCP	TOTAL
feb. - 24	\$ 128.488.363	\$ 39.355.500	\$ 167.843.863
feb. - 25	\$ 144.115.840	\$ 44.233.173	\$ 188.349.013
feb. - 26	\$ 162.219.011	\$ 50.486.484	\$ 212.705.495

* Cifras en millones de pesos COP



Fuente: SFC
Cálculos: Asobolsa

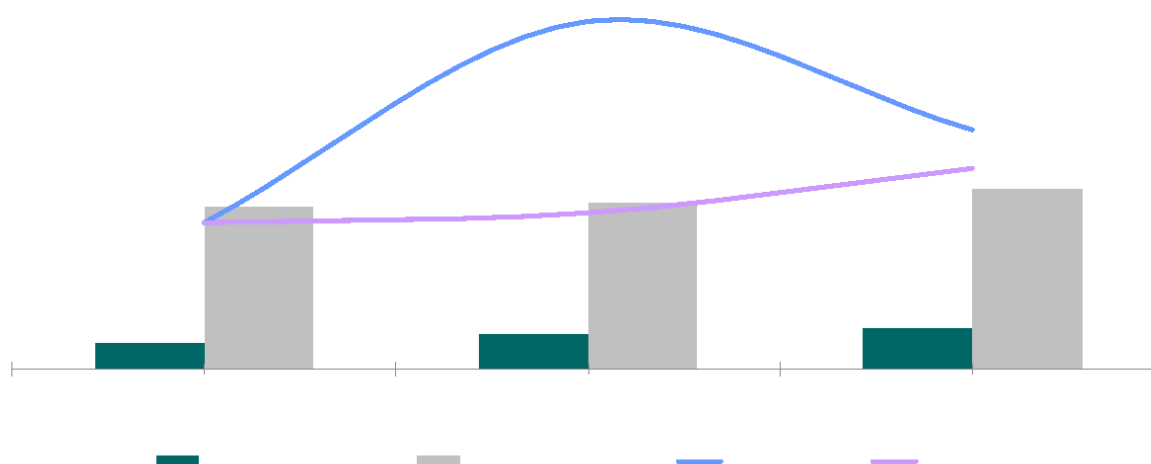
INVERSIONISTAS DE FONDOS ADMINISTRADOS POR COMISIONISTAS DE BOLSA Y FIDUCIARIAS

SOCIEDADES COMISIONISTAS DE BOLSA

FECHA	# INVERSIONISTAS	VAR. % SCB
feb. - 24	328.905	
feb. - 25	441.817	34,33%
feb. - 26	511.717	15,82%

SOCIEDADES FIDUCIARIAS

FECHA	# INVERSIONISTAS	VAR. % SF
feb. - 24	1.991.596	
feb. - 25	2.024.794	1,67%
feb. - 26	2.212.270	9,26%



Fuente: SFC
Cálculos: Asobolsa

II. GESTIÓN DE ACTIVOS

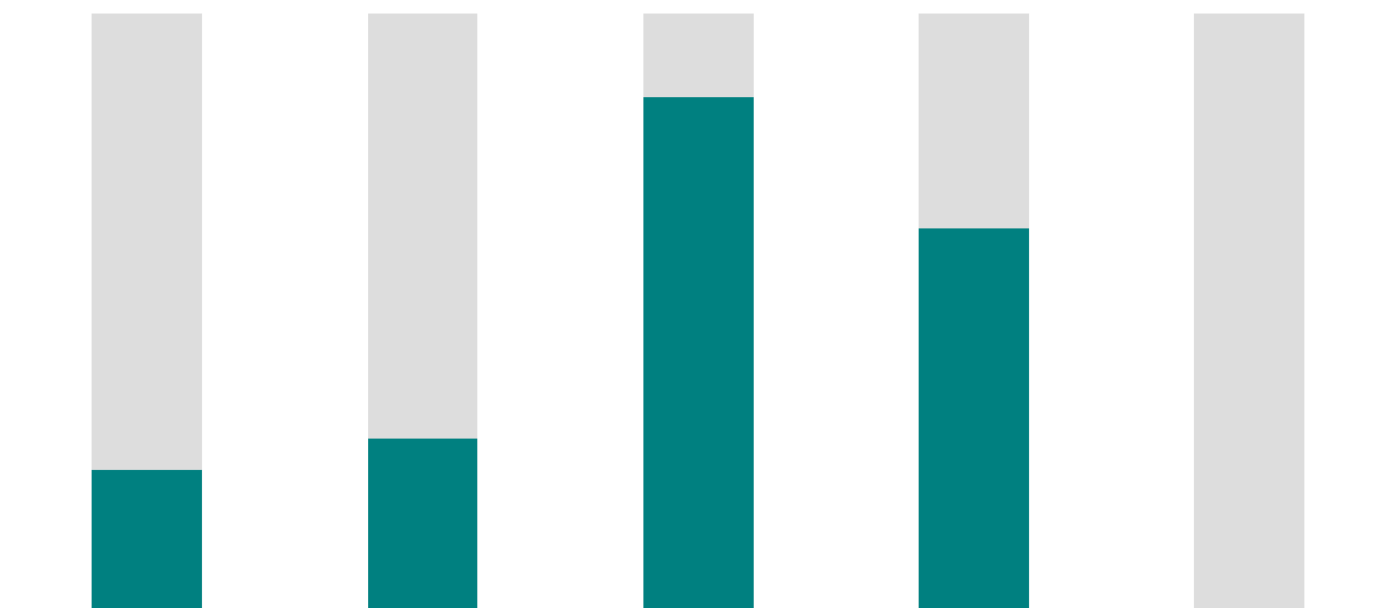
TIPOS DE FONDOS DE ACUERDO CON LA SUPERINTENDENCIA FINANCIERA DE COLOMBIA (2026)

SUBTIPO NEGOCIO	VALOR DE LOS FONDOS	PARTICIPACIÓN
FIC DE TIPO GENERAL	\$ 31.733.132,33	53,24%
FONDOS DE CAPITAL PRIVADO	\$ 14.531.643,17	24,38%
FIC BURSATILES	\$ 8.605.309,95	14,44%
FIC INMOBILIARIAS	\$ 4.734.971,36	7,94%
TOTAL	\$ 59.605.057	100%

* Cifras en millones de pesos COP, todas las SCB que reportan a la SFC

SOCIEDADES FIDUCIARIA		
SUBTIPO NEGOCIO	VALOR DE LOS FONDOS	PARTICIPACIÓN
FIC DE TIPO GENERAL	\$ 102.232.775,17	66,77%
FONDOS DE CAPITAL PRIVADO	\$ 35.954.841,20	23,48%
FIC DE MERCADO MONETARIO	\$ 10.847.797,28	7,09%
FIC BURSATILES	\$ 2.664.014,31	1,74%
FIC INMOBILIARIAS	\$ 1.401.010,70	0,92%
TOTAL	\$ 153.100.439	100%

* Cifras en millones de pesos COP



II. GESTIÓN DE ACTIVOS

FONDOS CONSOLIDADOS POR GRUPO (SCB Y SF)

TOTAL FONDOS SOCIEDAD COMISIONISTA DE BOLSA

SOCIEDAD COMISIONISTA DE BOLSA*	FECHA				
	feb.-24	feb.-25	feb. - 26	Var. 25-26(%)	Part. (%)
ACCIONES Y VALORES S.A.	\$ 688.387,00	\$ 852.238,00	\$ 1.208.547,63	41,81%	2,03%
PROGRESION SCB	\$ 0,00	\$ 0,00	\$ 0,00	0,00%	0,00%
BBVA VALORES COLOMBIA S.	\$ 202.189,00	\$ 256.276,00	\$ 0,00	-100,00%	0,00%
BTG PACTUAL S.A.	\$ 5.261.101,00	\$ 6.349.821,00	\$ 6.935.533,49	9,22%	11,64%
CITIVALORES S.A. COMISIONI	\$ 5.650.952,00	\$ 6.540.475,00	\$ 8.605.309,95	31,57%	14,44%
CORREDORES DAVIVIENDA S	\$ 7.860.104,00	\$ 9.135.839,00	\$ 9.565.627,81	4,70%	16,05%
CREDICORP CAPITAL	\$ 11.334.648,00	\$ 13.029.104,00	\$ 15.479.213,17	18,80%	25,97%
ITAÚ COMISIONISTA DE BOLS.	\$ 193.156,00	\$ 1.792.161,00	\$ 1.866.322,39	4,14%	3,13%
LARRAIN VIAL COLOMBIA S.A.	\$ 1.804.566,00	\$ 2.769.826,00	\$ 7.664.041,85	176,70%	12,86%
SERVIVALORES GNB SUDAME	\$ 728.071,00	\$ 808.817,00	\$ 1.689.116,53	108,84%	2,83%
VALORES BANCOLOMBIA S. A	\$ 5.624.917,00	\$ 6.673.136,00	\$ 6.591.343,99	-1,23%	11,06%
TOTAL	\$ 39.348.091	\$ 48.207.693	\$ 59.605.057		
VARIACIÓN		22,52%	23,64%		

* Nota: cifras en millones de pesos COP. SCB asociadas a Asobolsa

II. GESTIÓN DE ACTIVOS

FONDOS CONSOLIDADOS POR GRUPO (SCB Y SF)

TOTAL FONDOS POR SOCIEDAD FIDUCIARIA

SOCIEDAD FIDUCIARIA	FECHA*			Var. 25-26(%)	Part. (%)
	feb.-24	feb.-25	feb. - 26		
ACCION FIDUCIARIA S.A.	\$ 802.351,00	\$ 799.166,00	\$ 887.531,69	11%	0,58%
ALIANZA FIDUCIARIA S.A.	\$ 23.202.364,00	\$ 26.492.130,00	\$ 31.203.324,49	18%	20,38%
BBVA ASSET MANAGEMENT S.A.	\$ 7.095.520,00	\$ 8.525.049,00	\$ 9.735.486,63	14%	6,36%
CREDICORP CAPITAL FIDUCIARIA	\$ 3.914.356,00	\$ 4.559.636,00	\$ 1.548.534,13	-66%	1,01%
FIDUCIARIA BANCOLOMBIA S.A. S	\$ 32.953.171,00	\$ 37.769.418,00	\$ 40.339.622,31	7%	26,35%
FIDUCIARIA BOGOTA S.A.	\$ 9.880.865,00	\$ 11.253.350,00	\$ 0,00	-100%	0,00%
FIDUCIARIA CAJA SOCIAL S.A.	\$ 1.289.124,00	\$ 1.853.512,00	\$ 2.443.800,97	32%	1,60%
FIDUCIARIA CENTRAL S.A.	\$ 651.910,00	\$ 586.740,00	\$ 897.922,42	53%	0,59%
FIDUCIARIA COOMEVA S.A.	\$ 287.537,00	\$ 426.275,00	\$ 560.333,64	31%	0,37%
FIDUCIARIA CORFICOLOMBIANA S	\$ 5.891.395,00	\$ 6.799.505,00	\$ 35.503.738,34	422%	23,19%
FIDUCIARIA DAVIVIENDA S.A.	\$ 8.169.927,00	\$ 9.113.968,00	\$ 9.898.140,12	9%	6,47%
FIDUCIARIA DE OCCIDENTE S.A.	\$ 10.126.710,00	\$ 11.829.334,00	\$ 0,00	-100%	0,00%
FIDUCIARIA LA PREVISORA S.A.	\$ 11.691.596,00	\$ 6.394.664,00	\$ 7.994.431,92	25%	5,22%
FIDUCIARIA POPULAR S.A.	\$ 1.083.936,00	\$ 1.789.331,00	\$ 0,00	-100%	0,00%
FIDUCIARIA SCOTIABANK COLPA	\$ 1.799.059,00	\$ 2.196.658,00	\$ 1.798.680,49	-18%	1,17%
FIDUCIARIA SUR S.A.	\$ 751.344,00	\$ 1.150.663,00	\$ 1.332.159,91	16%	0,87%
FIDUCOLDEX S.A.	\$ 924.991,00	\$ 1.159.470,00	\$ 2.300.997,77	98%	1,50%
ITAÚ FIDUCIARIA COLOMBIA S.A.	\$ 1.463.642,00	\$ 0,00	\$ 0,00	0%	0,00%
RENTA 4 & GLOBAL FIDUCIARIA S	\$ 123.993,00	\$ 172.270,00	\$ 195.399,15	13%	0,13%
SERVITRUST GNB SUDAMERIS S.	\$ 682.830,00	\$ 738.678,00	\$ 799.223,88	8%	0,52%
SF DE DESARROLLO AGROPECU.	\$ 2.055.251,00	\$ 2.603.410,00	\$ 3.333.944,79	28%	2,18%
SKANDIA SOCIEDAD FIDUCIARIA	\$ 1.765.285,00	\$ 1.926.068,00	\$ 2.327.166,03	21%	1,52%
TOTAL	\$ 126.607.157,00	\$ 138.139.295,00	\$ 153.100.438,66		
VARIACIÓN		9,11%	10,83%		

* Cifras en millones de pesos COP

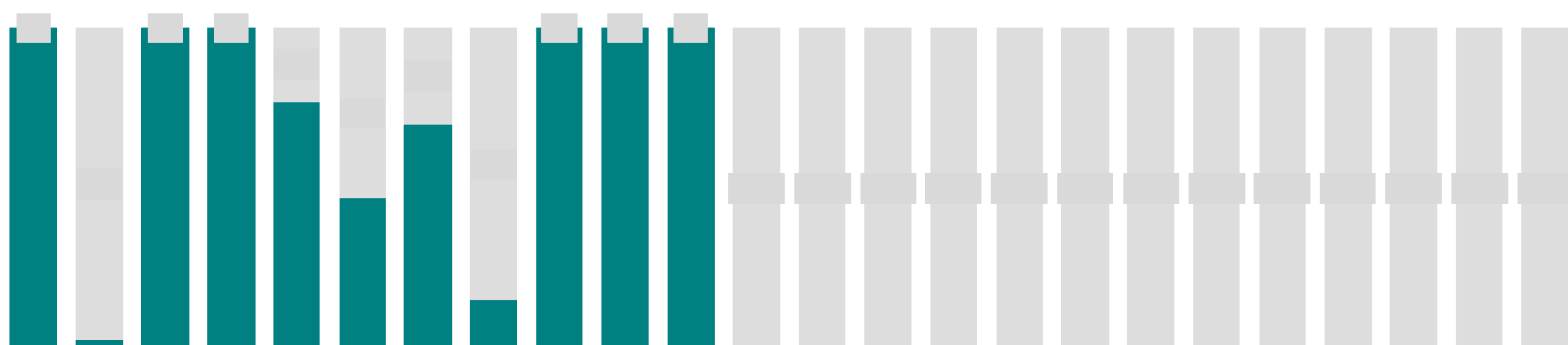
II. GESTIÓN DE ACTIVOS

FONDOS ADMINISTRADOS POR SCB Y/O FIDUCIARIAS DEL MISMO GRUPO

FONDOS ADMINISTRADOS POR SCB Y/O FIDUCIARIAS DE UN GRUPO E INDEPENDIENTES

*GRUPO	SCB	FIDUCIARIA	TOTAL	AUM SCB	AUM SF
ACCIONES Y VALORES	\$ 1.208.548	\$ 0	\$ 1.208.548	100%	0%
BBVA	\$ 0	\$ 9.735.487	\$ 9.735.487	3%	97%
BTG PACTUAL	\$ 6.935.533	\$ 0	\$ 6.935.533	100%	0%
CITIVALORES	\$ 8.605.310	\$ 0	\$ 8.605.310	100%	0%
CREDICORP CAPITAL	\$ 15.479.213	\$ 1.548.534	\$ 17.027.747	77%	23%
DAVIVIENDA	\$ 9.565.628	\$ 9.898.140	\$ 19.463.768	47%	53%
GNB SUDAMERIS	\$ 1.689.117	\$ 799.224	\$ 2.488.340	70%	30%
GRUPO BANCOLOMBIA	\$ 6.591.344	\$ 40.339.622	\$ 46.930.966	15%	85%
ITAÚ	\$ 1.866.322	\$ 0	\$ 1.866.322	100%	0%
LARRAIN VIAL COLOMBIA	\$ 7.664.042	\$ 0	\$ 7.664.042	100%	0%
PROGRESION SCB	\$ 0	\$ 0	\$ 0	100%	0%
ACCIÓN FIDUCIARIA	\$ 0	\$ 887.532	\$ 887.532	0%	100%
ALIANZA	\$ 0	\$ 30.136.940	\$ 30.136.940	0%	100%
FIDUCIARIA CENTRAL	\$ 0	\$ 897.922	\$ 897.922	0%	100%
FIDUCIARIA LA PREVISORA S.A.	\$ 0	\$ 7.994.432	\$ 7.994.432	0%	100%
FIDUCIARIA SUR S.A.	\$ 0	\$ 1.332.160	\$ 1.332.160	0%	100%
FIDUCOLDEX S.A.	\$ 0	\$ 2.343.622	\$ 2.343.622	0%	100%
FIDUCOOMEVA	\$ 0	\$ 563.934	\$ 563.934	0%	100%
FUNDACIÓN GRUPO SOCIAL	\$ 0	\$ 0	\$ 0	0%	100%
GRUPO AVAL	\$ 0	\$ 36.973.268	\$ 36.973.268	0%	100%
RENTA 4 & GLOBAL FIDUCIARIA S	\$ 0	\$ 185.966	\$ 185.966	0%	100%
SCOTIABANK COLPATRIA	\$ 0	\$ 1.874.469	\$ 1.874.469	0%	100%
SF DE DESARROLLO AGROPECU.	\$ 0	\$ 2.837.101	\$ 2.837.101	0%	100%
SKANDIA SOCIEDAD FIDUCIARIA :	\$ 0	\$ 2.130.145	\$ 2.130.145	0%	100%
TOTAL	\$ 59.605.057	\$ 150.478.498	\$ 210.083.555		

* Cifras en millones de pesos COP



ÍNDICE

1. RANKINGS.

1. GESTIÓN DE ACTIVOS.

1. RENDA FIJA.

1. RENDA VARIABLE.

1. DERIVADOS.

1. DIVISAS.

***Las cifras de este informe se encuentran expresadas en millones de pesos colombianos (COP).**

Fuentes: Bolsa de Valores de Colombia (bvc), Set-Icap, Superintendencia Financiera de Colombia (SFC), Ministerio de Hacienda y Crédito Público (MHCP) , Banco de la República (BR).

Este informe es divulgado con fines puramente informativos y no constituye una recomendación. La Asociación de Comisionistas de Bolsa de Colombia –Asobolsa– no se hace responsable por el uso de la información aquí divulgada. Así mismo, Asobolsa aclara que este informe es construido con información pública y que no se compromete frente a su exactitud, ni frente a la idoneidad de las interpretaciones realizadas por parte del elaborador. Asobolsa declara dar cumplimiento a la normatividad vigente sobre protección de datos personales: si usted no desea recibir este informe comuníquese con: glopez@acbcolombia.org

*Para más detalles sobre el informe o para obtener la versión .xlsx comuníquese con la Dirección Técnica a los siguientes correos: glopez@acbcolombia.org

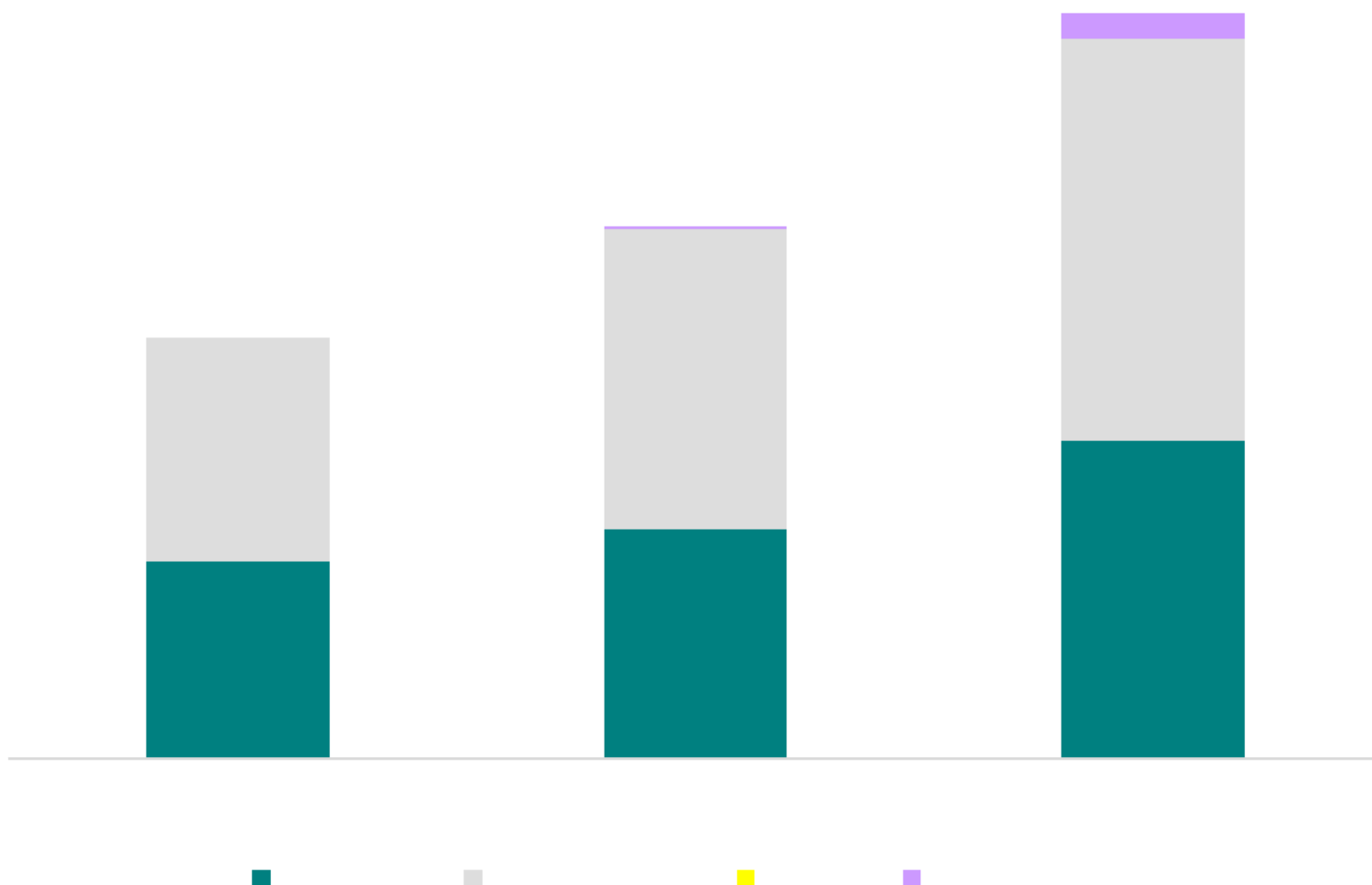
III. RENTA FIJA

VOLUMEN ACUMULADO DE NEGOCIACIÓN

TOTAL DEL MERCADO POR TIPO DE OPERACIÓN

TIPO DE OPERACIÓN	FECHA			Part. (%)
	feb. 24	feb. 25	feb. 26	
CONTADO	\$ 100.597.306	\$ 116.476.322	\$ 161.706.322	42,66%
SIMULTÁNEAS	\$ 113.979.502	\$ 153.167.850	\$ 204.177.338	53,86%
REPOS	\$ 0	\$ 0	\$ 0	0,00%
TTV	\$ 0	\$ 1.151.973	\$ 13.188.287	3,48%
TOTAL VARIACIÓN	\$ 214.576.808	\$ 270.796.145 26.20%	\$ 379.071.947 39.98%	

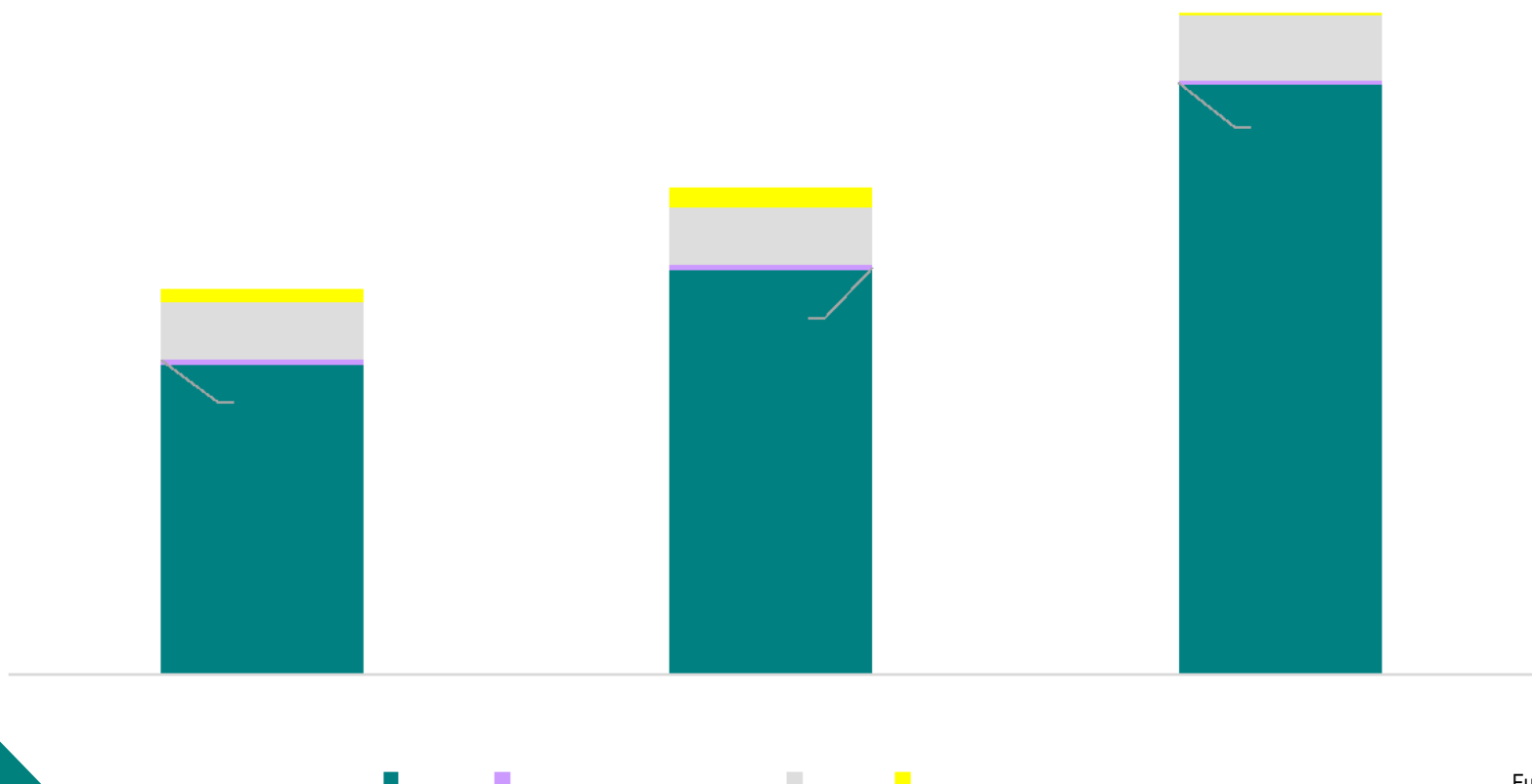
* Cifras en millones de pesos COP



III. RENTA FIJA

VOLUMEN DE NEGOCIACIÓN ACUMULADO POR TIPO DE TÍTULO

TOTAL DEL MERCADO SECUNDARIO				
TIPO DE TÍTULO	FECHA			Part. (%)
	feb. 24	feb. 25	feb. 26	
TES	\$ 172.605.302	\$ 224.883.118	\$ 327.824.200	86,48%
BONOS PRIVADOS	\$ 2.935.841	\$ 2.637.047	\$ 1.654.581	0,44%
CDT	\$ 32.005.759	\$ 32.638.712	\$ 36.969.851	9,75%
OTROS	\$ 7.029.931	\$ 10.637.268	\$ 12.623.315	3,33%
TOTAL	\$ 214.576.833	\$ 270.796.145	\$ 379.071.947	
VARIACIÓN		26,20%	39,98%	
* Cifras en millones de pesos COP				
* La categoría OTROS incluye: Bonos (Deuda externa, hipotecarios, públicos) - Certificados (Reembolso tributario, Cooperativos) - Papeles comerciales, Títulos (Participación, devolución impuestos, titularización).				



III. RENTA FIJA

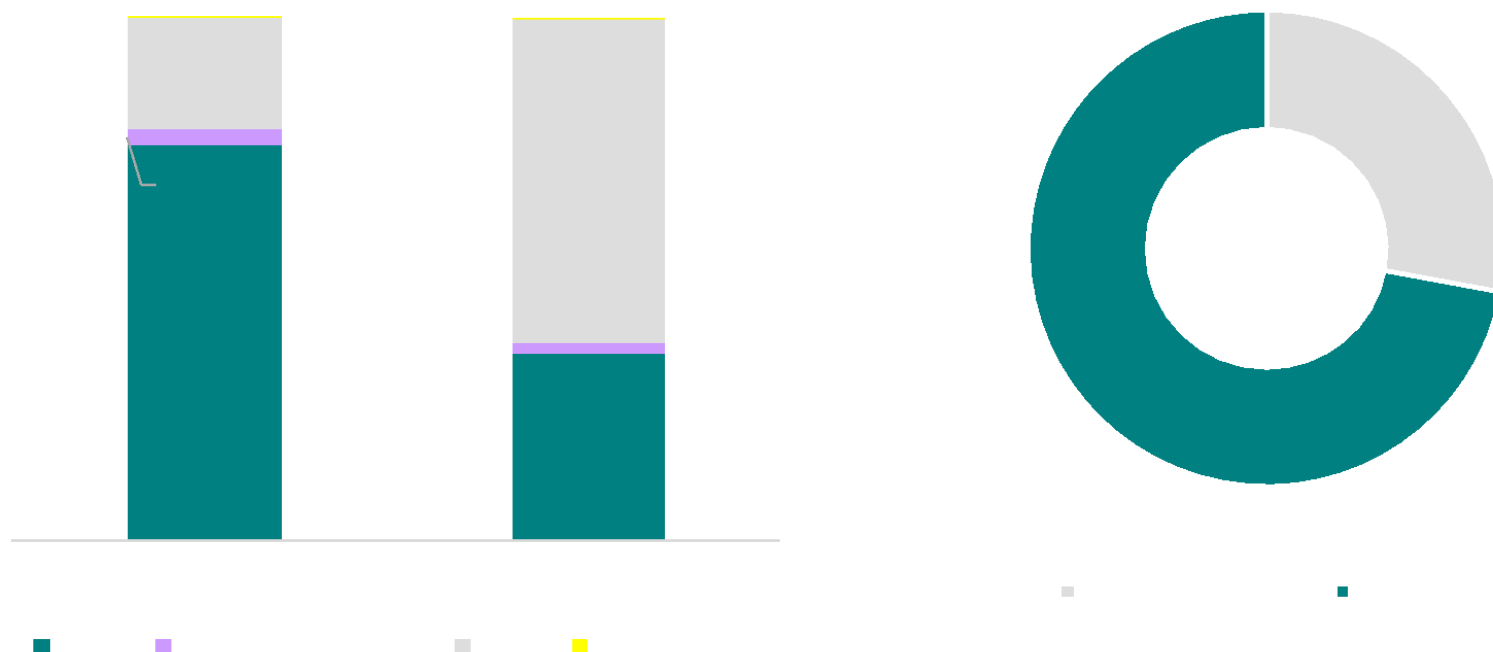
VOLUMEN ACUMULADO (TRANSACCIONAL VS. REGISTRO)

TOTAL DEL MERCADO POR TIPO DE TÍTULO

TIPO DE TÍTULO	ACUMULADO A MES	
	TRANSACCIONAL	REGISTRO
TES	\$ 97.294.900	\$ 230.529.300
BONOS PRIVADOS	\$ 631.632	\$ 1.022.949
CDT	\$ 4.344.631	\$ 32.625.220
OTROS	\$ 45.514	\$ 284.427
TOTAL	\$ 102.316.677	\$ 264.461.895

* Cifras en millones de pesos COP

* La categoría OTROS incluye: Titularización, Papeles Comerciales, Títulos (participación, devolución de impuestos, desarrollo agropuecuario), certificado (Rembolso tributario, Cooperativos), Bonos deuda externa dolares- euros, Hipotecarios, pensionales, públicos.



III. RENTA FIJA

PARTICIPACIÓN EN VOLUMEN ACUMULADO POR INDUSTRIA

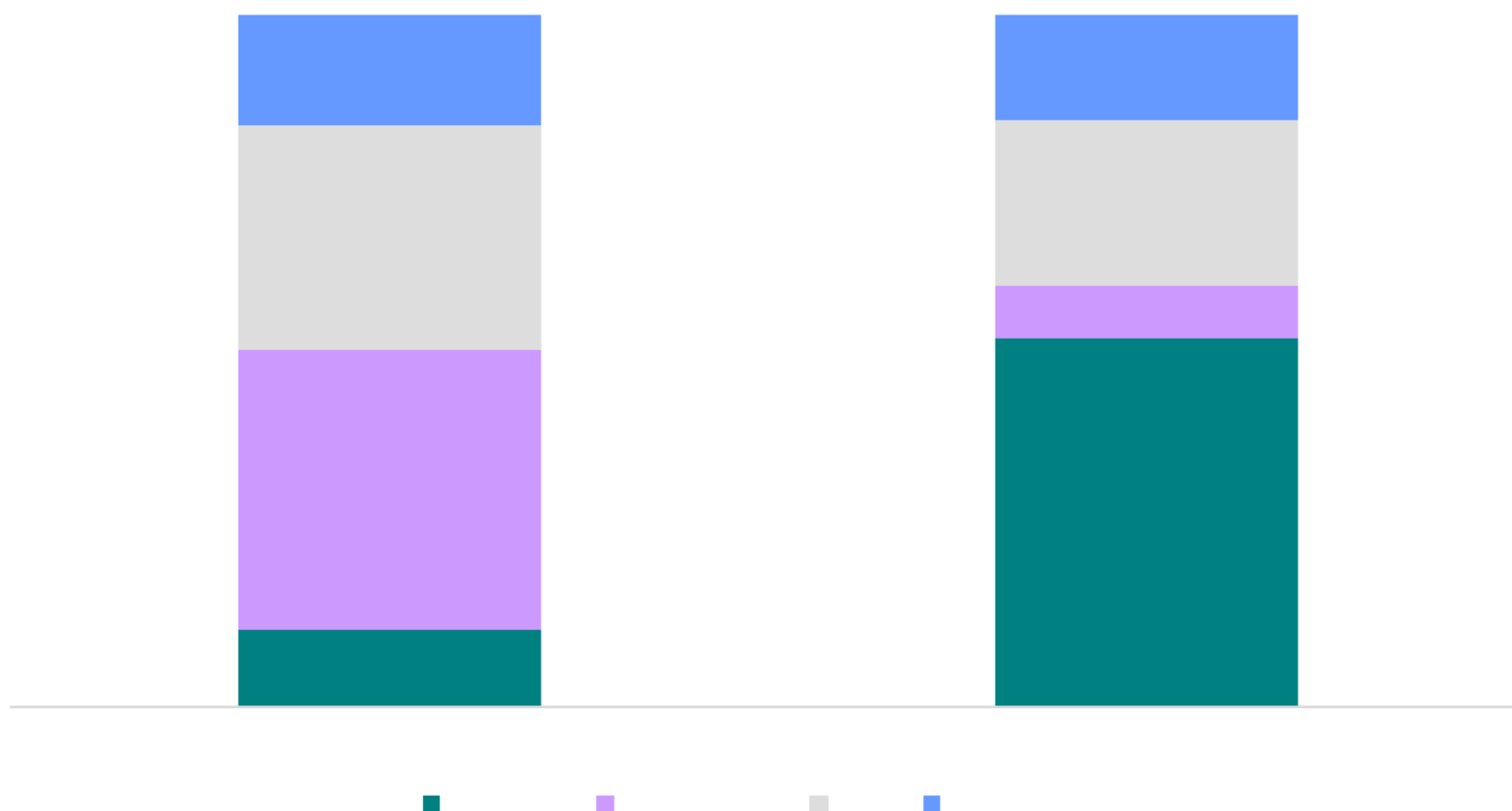
TOTAL DEL MERCADO

INDUSTRIA	PRIMARIO	SECUNDARIO	TOTAL
BANCOS	\$ 5.462.735	\$ 403.708.926	\$ 409.171.661
FIDUCIARIAS	\$ 20.088.558	\$ 58.943.193	\$ 79.031.751
SCB	\$ 16.097.607	\$ 180.389.212	\$ 196.486.820
OTROS	\$ 7.914.555	\$ 115.102.563	\$ 123.017.118
TOTAL	\$ 49.563.455	\$ 758.143.894	\$ 807.707.349

* Cifras en millones de pesos COP

% PART. POR MERCADO	6,1%	93,9%
----------------------------	------	-------

* La categoría OTROS incluye: Seguros, Pensiones, Capitalizadoras, Corp. Financieras, MHCP, SHD, AFP.



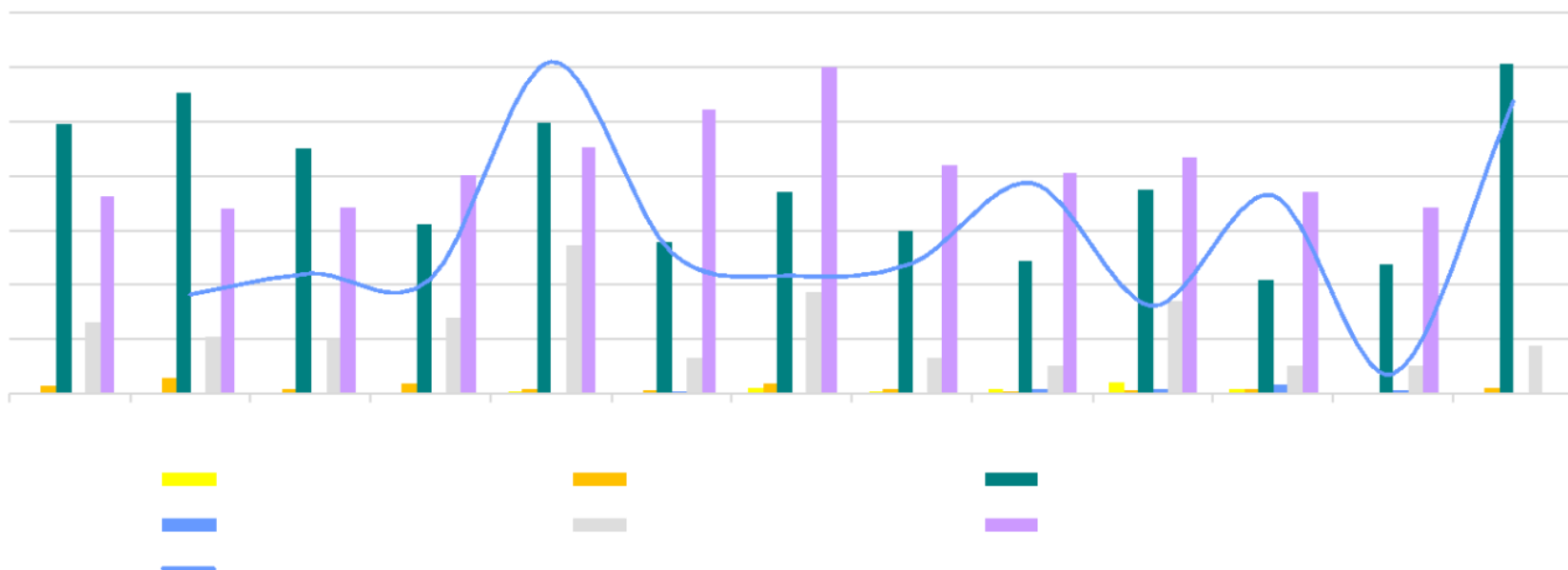
III. RENTA FIJA

EMISIONES DE DEUDA EN 2025 - 2026

TRANSACCIONAL Y REGISTRO

MES	BONOS PRIVADOS	CDTs BANCARIOS		OTROS*		TES**	TOTAL	VARIACIÓN MENSUAL DEL TOTAL
		CDTs TRANSACCIONAL	CDTs REGISTRO	OTROS TRANSACCIONAL	OTROS REGISTRO			
ene.-25	\$ 0	\$ 330.730	\$ 9.977.423	\$ 0	\$ 2.673.627	\$ 7.295.712	\$ 15.696.657	
feb.-25	\$ 9	\$ 658.800	\$ 11.090.608	\$ 40.000	\$ 2.115.797	\$ 6.817.026	\$ 12.235.830	-22%
mar.-25	\$ 84.300	\$ 250.970	\$ 9.024.655	\$ 77.240	\$ 2.088.031	\$ 6.880.803	\$ 11.028.130	-10%
abr.-25	\$ 37.000	\$ 414.500	\$ 6.259.093	\$ 0	\$ 2.848.858	\$ 8.053.557	\$ 9.551.492	-13%
may.-25	\$ 119.500	\$ 221.045	\$ 10.019.149	\$ 62.960	\$ 5.498.422	\$ 9.112.556	\$ 20.277.492	112%
jun.-25	\$ 50.000	\$ 182.900	\$ 5.617.636	\$ 127.500	\$ 1.376.215	\$ 10.484.443	\$ 20.722.240	2%
jul.-25	\$ 279.870	\$ 455.390	\$ 7.455.541	\$ 89.751	\$ 3.737.011	\$ 12.064.202	\$ 18.406.000	-11%
ago.-25	\$ 102.750	\$ 244.000	\$ 6.024.521	\$ 52.400	\$ 1.367.631	\$ 8.431.960	\$ 17.613.008	-4%
sep.-25	\$ 233.400	\$ 145.780	\$ 4.917.867	\$ 203.500	\$ 1.082.231	\$ 8.177.501	\$ 25.033.632	42%
oct.-25	\$ 506.813	\$ 178.500	\$ 7.569.748	\$ 236.799	\$ 3.445.441	\$ 8.723.886	\$ 17.838.694	-29%
nov.-25	\$ 205.000	\$ 211.500	\$ 4.241.316	\$ 363.381	\$ 1.116.304	\$ 7.449.907	\$ 24.081.765	35%
dic.-25	\$ 0	\$ 47.050	\$ 4.778.315	\$ 187.666	\$ 1.115.366	\$ 6.875.133	\$ 7.791.302	-68%
feb.-26	\$ 0	\$ 256.491	\$ 12.155.711	\$ 39.000	\$ 1.821.769	\$ 0	\$ 14.760.279	89%

* Cifras en millones de pesos COP



* La categoría OTROS incluye: CDTs de Findeter, Cooperativa, CIA, FCTO, Corp. Financiera; Titularización Crediticia, Papeles Comerciales, Bonos Subordinados, Títulos Hipotecarios.

** Valor nominal aprobado.

Fuente: bvc
Cálculos: Asobolsa

III. RENTA FIJA

VOLUMEN PROMEDIO DIARIO DE NEGOCIACIÓN

TOTAL MENSUAL DEL MERCADO

Fecha	FECHA		
	feb. 24	feb. 25	feb. 26
TOTAL	\$ 112.235.599	\$ 150.724.924	\$ 195.197.032
PROMEDIO DIARIO	\$ 5.344.552	\$ 7.536.246	\$ 19.519.703
VARIACIÓN		41,01%	159,01%

* Cifras en millones de pesos COP



* Cifras en millones de pesos COP

Fuente: BVC
Cálculos: Asobolsa

ÍNDICE

1. RANKINGS.

1. GESTIÓN DE ACTIVOS.

1. RENTA FIJA.

1. RENTA VARIABLE.

1. DERIVADOS.

1. DIVISAS.

***Las cifras de este informe se encuentran expresadas en millones de pesos colombianos (COP).**

Fuentes: Bolsa de Valores de Colombia (bvc), Set-Icap, Superintendencia Financiera de Colombia (SFC), Ministerio de Hacienda y Crédito Público (MHCP) , Banco de la República (BR).

Este informe es divulgado con fines puramente informativos y no constituye una recomendación. La Asociación de Comisionistas de Bolsa de Colombia –Asobolsa– no se hace responsable por el uso de la información aquí divulgada. Así mismo, Asobolsa aclara que este informe es construido con información pública y que no se compromete frente a su exactitud, ni frente a la idoneidad de las interpretaciones realizadas por parte del elaborador. Asobolsa declara dar cumplimiento a la normatividad vigente sobre protección de datos personales: si usted no desea recibir este informe comuníquese con: glopez@acbcolombia.org

*Para más detalles sobre el informe o para obtener la versión .xlsx comuníquese con la Dirección Técnica a los siguientes correos: glopez@acbcolombia.org

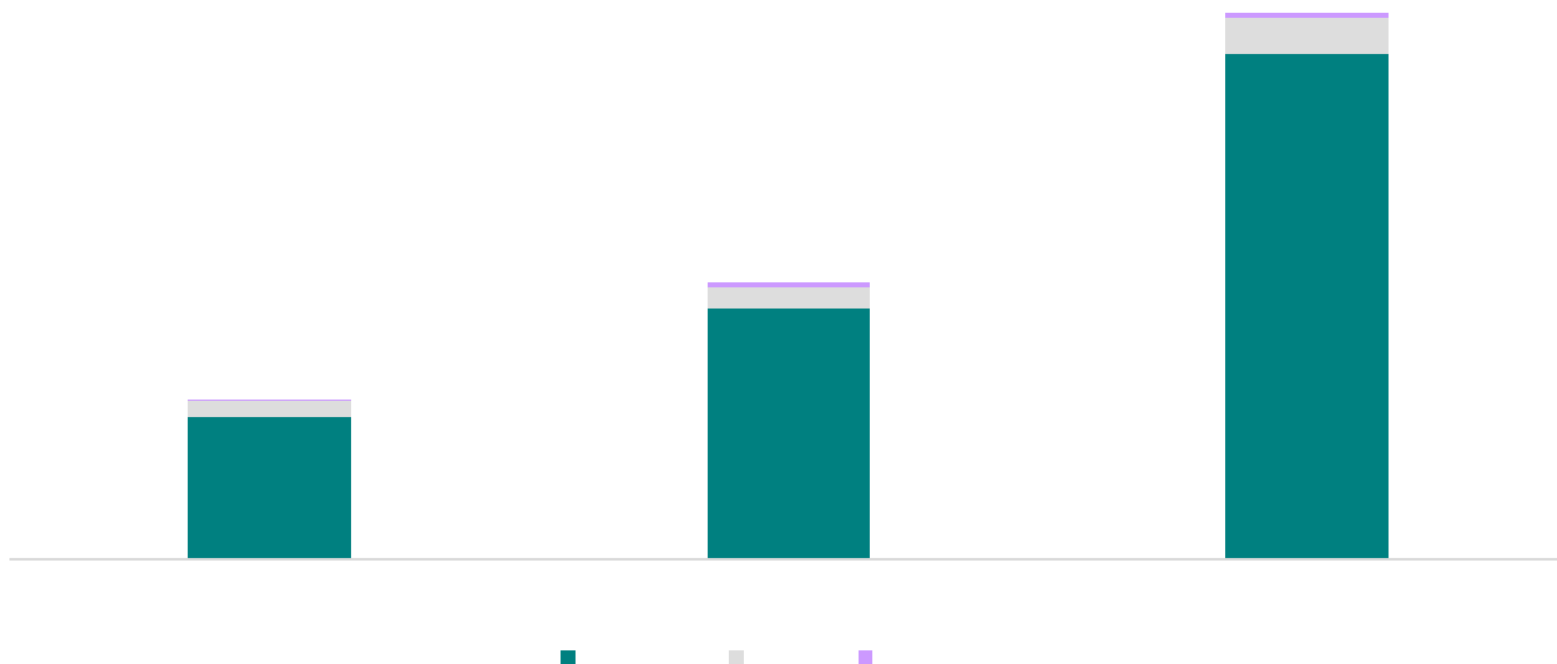
IV. RENTA VARIABLE

VOLUMEN ACUMULADO DE NEGOCIACIÓN

TOTAL DEL MERCADO POR TIPO DE OPERACIÓN

TIPO DE OPERACIÓN	FECHA			PART. (%)
	feb. 24	feb. 25	feb. 26	
CONTADO	\$ 2.699.065	\$ 4.724.052	\$ 9.534.287	92,27%
REPOS	\$ 300.468	\$ 421.394	\$ 683.131	6,61%
TTV	\$ 16.462	\$ 65.203	\$ 115.911	1,12%
TOTAL	\$ 3.015.995	\$ 5.210.649	\$ 10.333.329	
VARIACIÓN		72,77%	98,31%	

* Cifras en millones de pesos COP



* Cifras en miles de millones pesos COP

IV. RENTA VARIABLE

VOLUMEN ACUMULADO DE NEGOCIACIÓN POR TIPO DE SCB

SCB BANCARIZADAS*

TIPO DE OPERACIÓN	FECHA		
	feb. 24	feb. 25	feb. 26
CONTADO	\$ 1.006.578	\$ 1.683.237	\$ 3.572.959
REPOS	\$ 182.700	\$ 209.411	\$ 429.126
TTV	\$ 9.086	\$ 13.703	\$ 63.985
TOTAL	\$ 1.198.364	\$ 1.906.351	\$ 4.066.069

* Cifras en millones de pesos COP

* **SCB BANCARIZADAS:** BBVA Valores, Casa de Bolsa, Corredores Davivienda, Itaú Comisionista, Scotia Securities, Servivalores GNB, Valores Bancolombia.

SCB HOLDING*

TIPO DE OPERACIÓN	FECHA		
	feb. 24	feb. 25	feb. 26
CONTADO	\$ 1.533.772	\$ 2.719.608	\$ 5.212.165
REPOS	\$ 96.296	\$ 167.028	\$ 203.633
TTV	\$ 7.376	\$ 51.087	\$ 51.640
TOTAL	\$ 1.637.444	\$ 2.937.723	\$ 5.467.438

* Cifras en millones de pesos COP

* **SCB HOLDING:** Alianza Valores, BTG Pactual, Credicorp Capital, Larrain Vial

SCB INDEPENDIENTES*

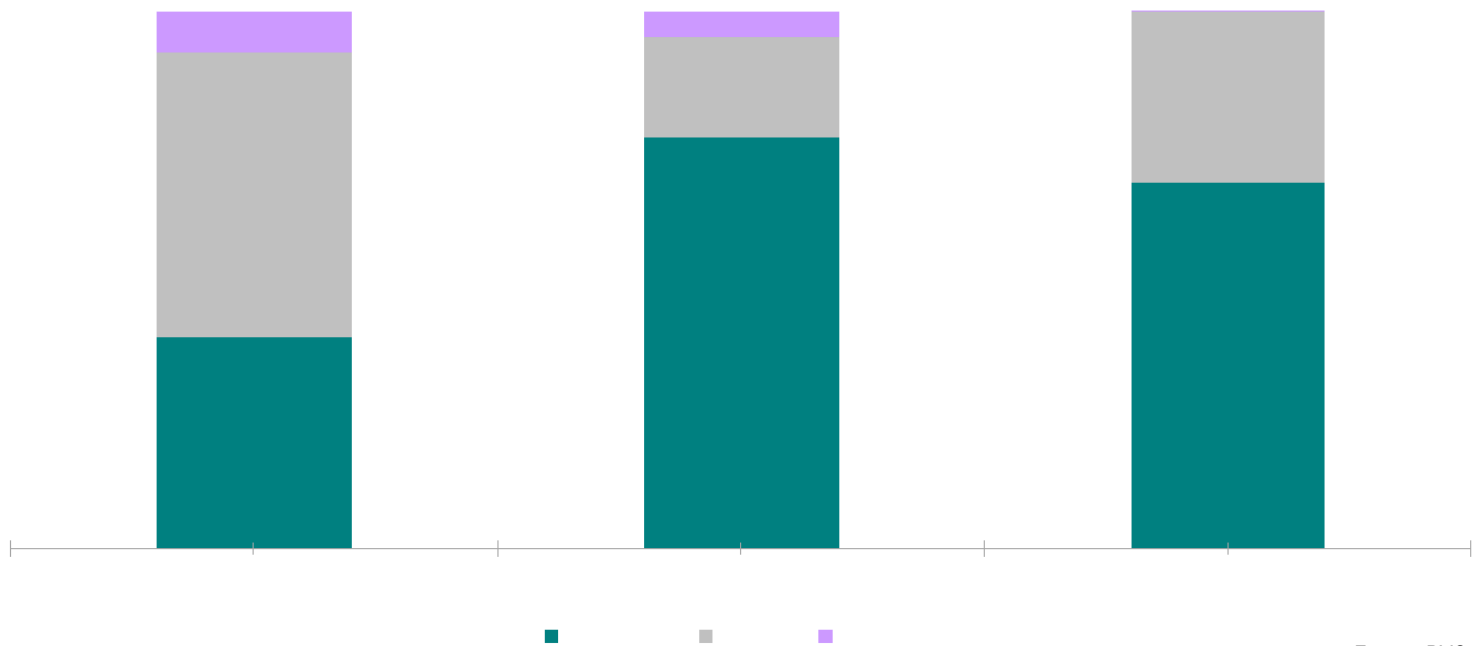
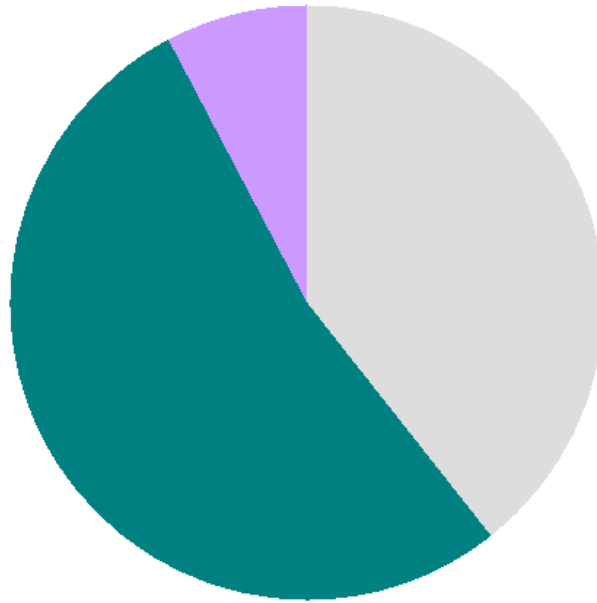
TIPO DE OPERACIÓN	FECHA		
	feb. 24	feb. 25	feb. 26
CONTADO	\$ 158.715	\$ 321.207	\$ 748.315
REPOS	\$ 21.472	\$ 44.955	\$ 50.372
TTV	\$ 0	\$ 413	\$ 286
TOTAL	\$ 180.187	\$ 366.575	\$ 798.973

* Cifras en millones de pesos COP

* **SCB INDEPENDIENTES:** Acciones y Valores, Global Securities y Progresión.

IV. RENTA VARIABLE

VOLUMEN ACUMULADO DE NEGOCIACIÓN POR TIPO DE SCB



Fuente: BVC
Cálculos: Asobolsa

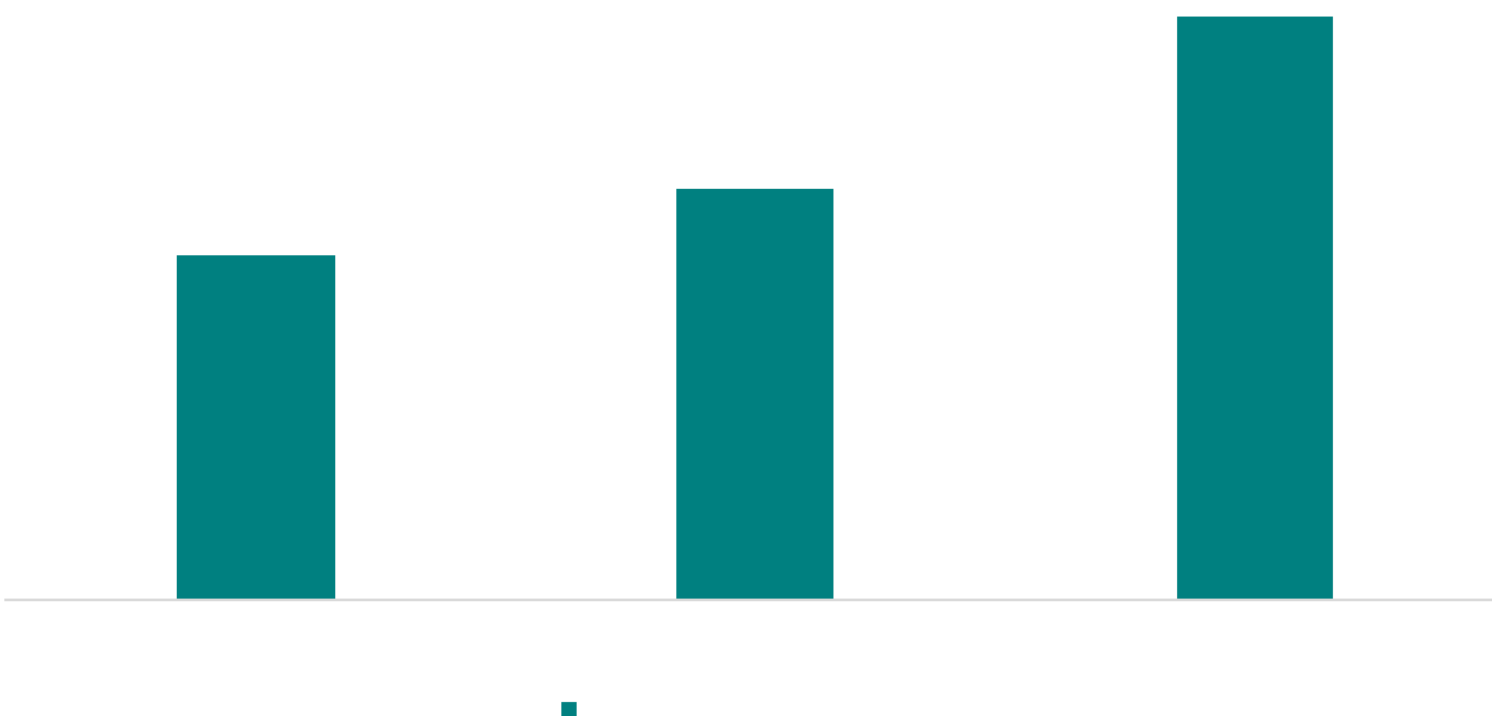
IV. RENTA VARIABLE

CAPITALIZACIÓN BURSÁTIL

CAPITALIZACIÓN TOTAL DEL MERCADO

FECHA	CAPITALIZACIÓN	VARIACIÓN
feb.-24	\$ 318.750.742	
feb.-25	\$ 380.544.106	19,39%
feb. 26	\$ 539.697.119	41,82%

* Cifras en millones de pesos COP



IV. RENTA VARIABLE

ÍNDICES

EVOLUCIÓN HISTÓRICA

MES	COLCAP	COLEQTY	COLIR	COLSC
feb.-25	1607,57	1213,51	1153,81	1077,04
mar.-25	1602,92	1212,35	1150,44	1041,94
abr.-25	1636,51	1241,35	1179,98	1030,62
may.-25	1608,90	1221,74	1159,11	1055,82
jun.-25	1668,33	1256,74	1192,07	1076,70
jul.-25	1772,88	1231,23	1164,46	1043,90
ago.-25	1845,60	1276,64	1200,99	1093,56
sep.-25	1872,36	1300,65	1219,31	1108,82
oct.-25	1987,12	1387,30	1301,20	1160,32
nov.-25	2073,28	1436,12	1344,70	1200,40
dic.-25	2068,01	1430,79	1336,62	1173,73
ene.-26	2474,76	1694,63	1582,86	1281,88
feb.-26	2222,92	1538,27	1432,07	1225,14
		VAR. %		
mensual	-10,18%	-9,23%	-9,53%	-4,43%
anual	38,28%	26,76%	24,12%	13,75%



IV. RENTA VARIABLE

VOLUMEN PROMEDIO DIARIO DE NEGOCIACIÓN

TOTAL MENSUAL DEL MERCADO

	FECHA		
	feb. 24	feb. 25	feb. 26
TOTAL	\$ 1.531.994	\$ 1.511.639	\$ 5.214.129
PROMEDIO	\$ 72.952,00	\$ 75.582	\$ 260.706
VARIACIÓN			244,93%

* Cifras en millones de pesos COP



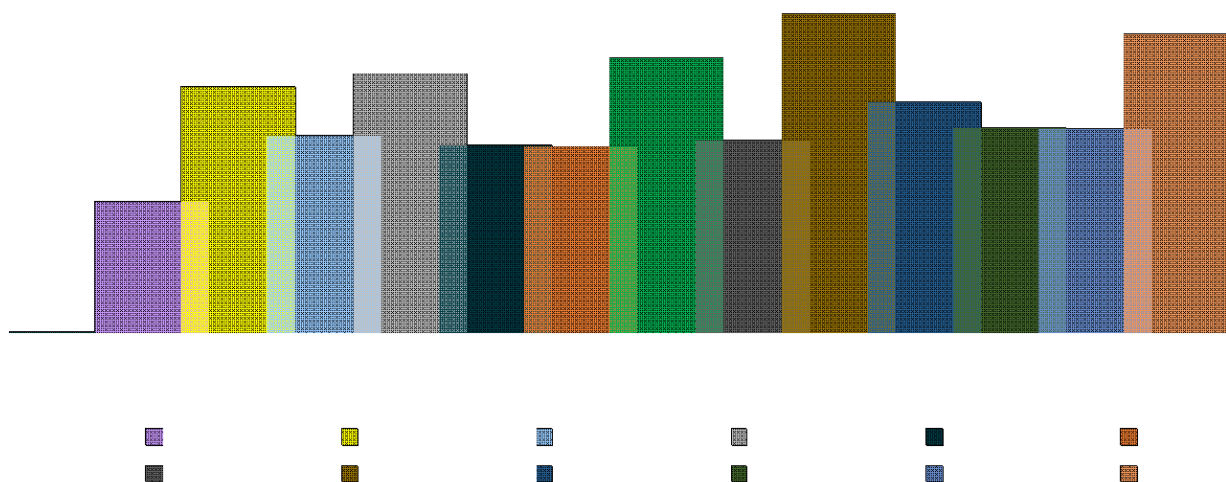
* Cifras en miles de millones de pesos COP

IV. RENTA VARIABLE

MERCADO GLOBAL COLOMBIANO (MGC)

TOTAL MENSUAL DEL MERCADO

MES	Volumen	Var. (%)
ene-25	\$ 182.121	
feb-25	\$ 342.305	88%
mar-25	\$ 274.525	-20%
abr-25	\$ 360.458	31%
may-25	\$ 261.213	-28%
jun-25	\$ 258.247	-1%
jul-25	\$ 380.968	48%
ago-25	\$ 267.292	-30%
sep-25	\$ 443.195	66%
oct-25	\$ 320.694	-28%
nov-25	\$ 285.795	-11%
dic-25	\$ 282.822	-1%
ene-26	\$ 447.222	58%
feb-26	\$ 415.834	-7%



* Cifras en miles de millones de pesos COP

ÍNDICE

1. RANKINGS.

1. GESTIÓN DE ACTIVOS.

1. RENTA FIJA.

1. RENTA VARIABLE.

1. DERIVADOS.

1. DIVISAS.

***Las cifras de este informe se encuentran expresadas en millones de pesos colombianos (COP).**

Fuentes: Bolsa de Valores de Colombia (bvc), Set-Icap, Superintendencia Financiera de Colombia (SFC), Ministerio de Hacienda y Crédito Público (MHCP) , Banco de la República (BR).

Este informe es divulgado con fines puramente informativos y no constituye una recomendación. La Asociación de Comisionistas de Bolsa de Colombia –Asobolsa– no se hace responsable por el uso de la información aquí divulgada. Así mismo, Asobolsa aclara que este informe es construido con información pública y que no se compromete frente a su exactitud, ni frente a la idoneidad de las interpretaciones realizadas por parte del elaborador. Asobolsa declara dar cumplimiento a la normatividad vigente sobre protección de datos personales: si usted no desea recibir este informe comuníquese con: glopez@acbcolumbia.org

*Para más detalles sobre el informe o para obtener la versión .xlsx comuníquese con la Dirección Técnica a los siguientes correos: glopez@acbcolumbia.org

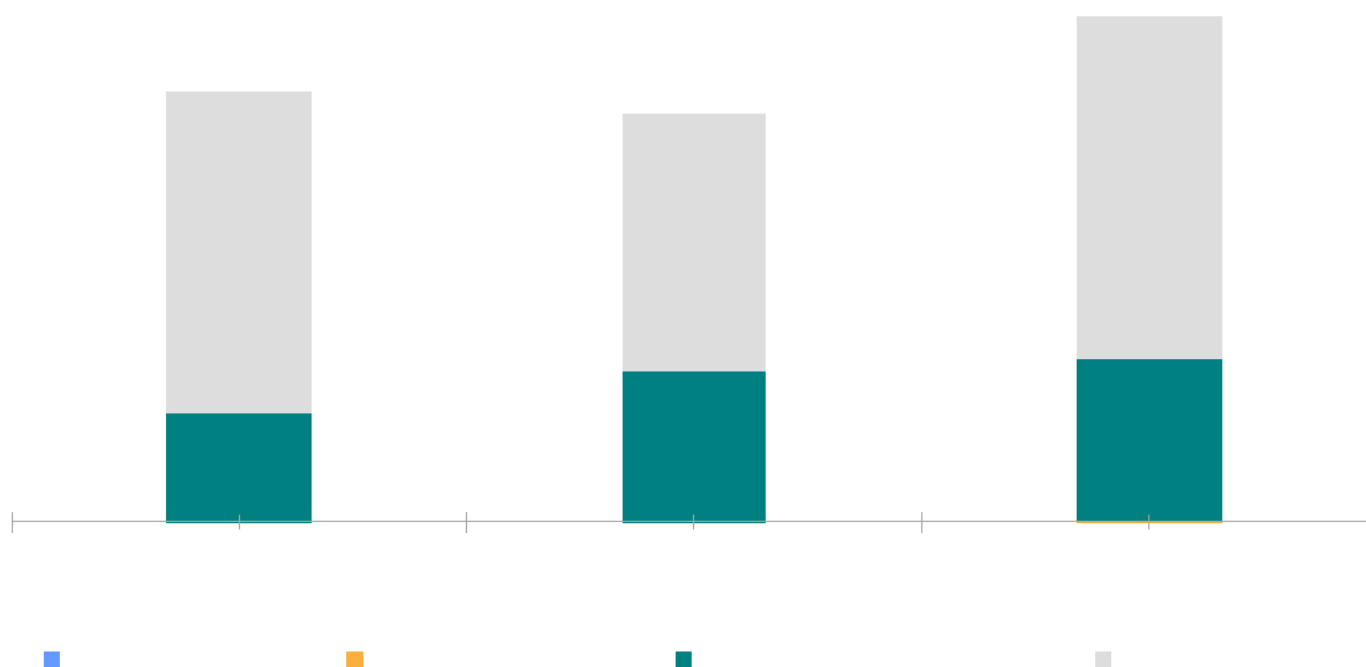
V. DERIVADOS

VOLUMEN ACUMULADO DE NEGOCIACIÓN

TOTAL DEL MERCADO

	FECHA			Var (%)	Part. (%)
	feb. 24	feb. 25	feb. 26		
SOBRE ÍNDICES	\$ 632	\$ 23	\$ 0	-100,00%	0,00%
SOBRE ACCIONES	\$ 26.978	\$ 41.820	\$ 67.522	61,46%	0,15%
SOBRE TASA DE INTE	\$ 9.948.846	\$ 13.868.068	\$ 15.034.055	8,41%	32,34%
SOBRE DIVISAS	\$ 29.712.234	\$ 23.685.126	\$ 31.382.400	32,50%	67,51%
TOTAL	\$ 39.688.690	\$ 37.595.037	\$ 46.483.976	23,64%	
VARIACIÓN		-5,28%	23,64%		

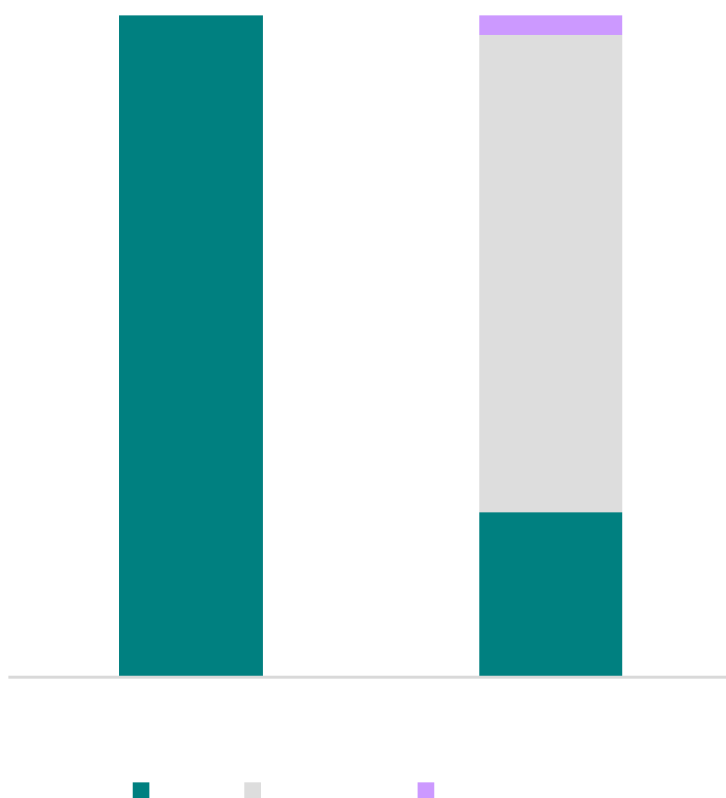
* Cifras en millones de pesos COP



V. DERIVADOS

VOLUMEN ACUMULADO (TRANSACCIONAL VS. REGISTRO)

PARTICIPACIÓN VOLUMEN POR INDUSTRIA			
INDUSTRIA	TRANSACCIONAL	REGISTRO	TOTAL
SCB	\$ 67.495	\$ 11.547.349	\$ 11.614.844
BANCOS	\$ 0	\$ 33.342.645	\$ 33.342.645
Otros	\$ 0	\$ 1.526.487	\$ 1.526.487
TOTAL	\$ 67.495	\$ 46.320.723	\$ 46.483.976
* Cifras en millones de pesos COP			
* la categoría otros incluye: Fiduciarias, Corporaciones Financieras, Fondos.			



V. DERIVADOS

VOLUMEN DE NEGOCIACIÓN ACUMULADO POR TIPO DE SCB

SCB BANCARIZADAS*				
	FECHA			
	feb. 24	feb. 25	feb. 26	% PART
SOBRE ÍNDICES	\$ 632	\$ 23	\$ 0	0,00%
SOBRE ACCIONES	\$ 19.273	\$ 24.163	\$ 92.236	1,00%
SOBRE TASA DE INTERÉS	\$ 571.501	\$ 314.364	\$ 716.508	7,73%
SOBRE DIVISAS	\$ 1.287.470	\$ 1.447.114	\$ 8.455.116	91,27%
TOTAL	\$ 1.878.876	\$ 1.785.664	\$ 9.263.860	100,00%

* Cifras en millones de pesos COP

* **SCB BANCARIZADAS:** Casa de Bolsa, Corredores Davivienda, Itaú Comisionista, Valores Bancolombia.

SCB HOLDING*				
	FECHA			
	feb. 24	feb. 25	feb. 26	% PART
SOBRE ÍNDICES	\$ 0	\$ 0	\$ 0	0,00%
SOBRE ACCIONES	\$ 6.824	\$ 17.629	\$ 40.864	0,36%
SOBRE TASA DE INTERÉS	\$ 601.181	\$ 298.770	\$ 620.695	5,40%
SOBRE DIVISAS	\$ 4.180.290	\$ 11.119.466	\$ 10.822.464	94,24%
TOTAL	\$ 4.788.295	\$ 11.435.865	\$ 11.484.023	100,00%

* Cifras en millones de pesos COP

* **SCB HOLDING:** Alianza Valores, BTG Pactual, Credicorp Capital.

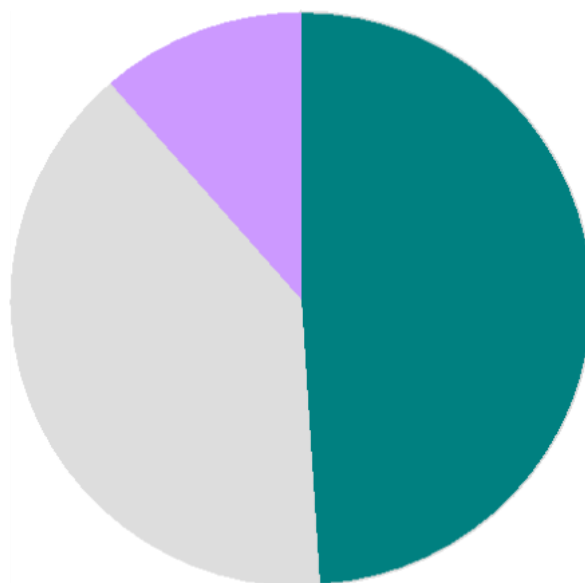
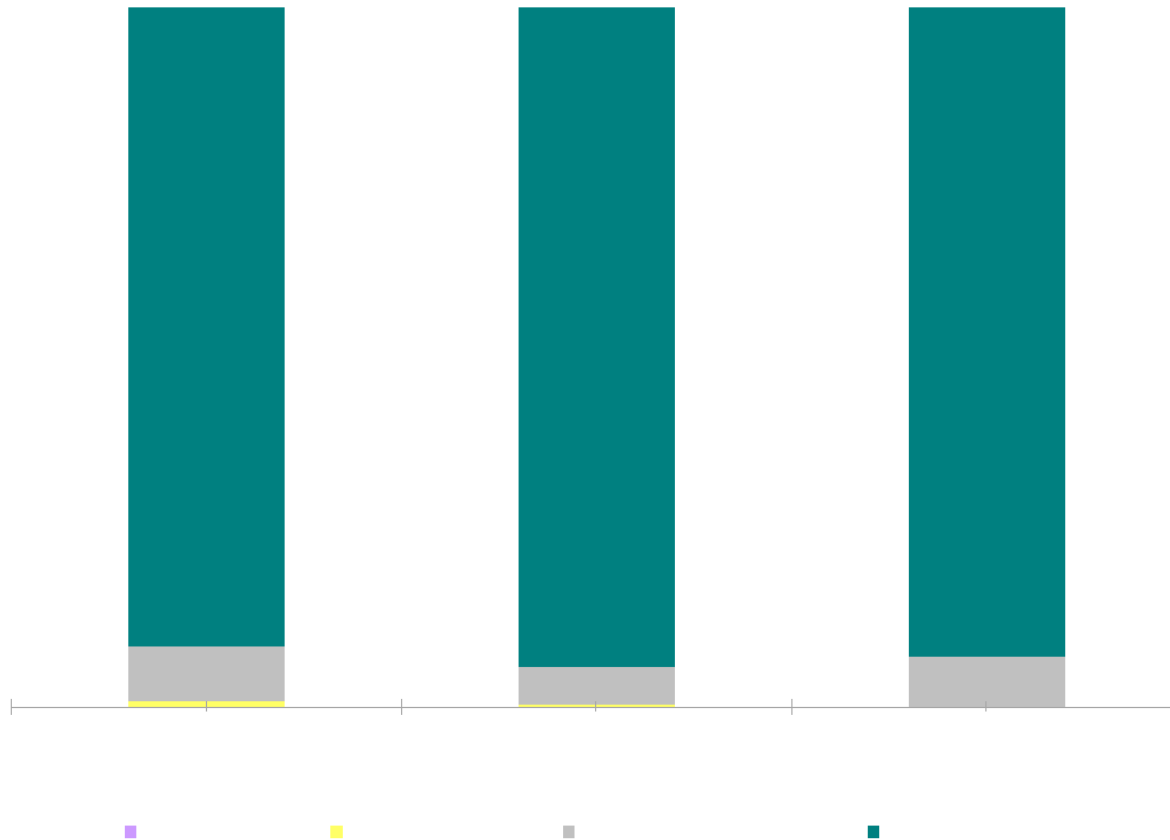
SCB INDEPENDIENTES*				
	FECHA			
	feb. 24	feb. 25	feb. 26	% PART
SOBRE ÍNDICES	\$ 0	\$ 0	\$ 0	0,00%
SOBRE ACCIONES	\$ 881	\$ 28	\$ 1.944	0,07%
SOBRE TASA DE INTERÉS	\$ 514.554	\$ 139.980	\$ 191.960	7,18%
SOBRE DIVISAS	\$ 624.653	\$ 768.849	\$ 2.479.419	92,75%
TOTAL	\$ 1.140.088	\$ 908.857	\$ 2.673.322	100,00%

* Cifras en millones de pesos COP

* **SCB INDEPENDIENTES:** Acciones y Valores.

V. DERIVADOS

VOLUMEN DE NEGOCIACIÓN ACUMULADO POR TIPO DE SCB



V. DERIVADOS

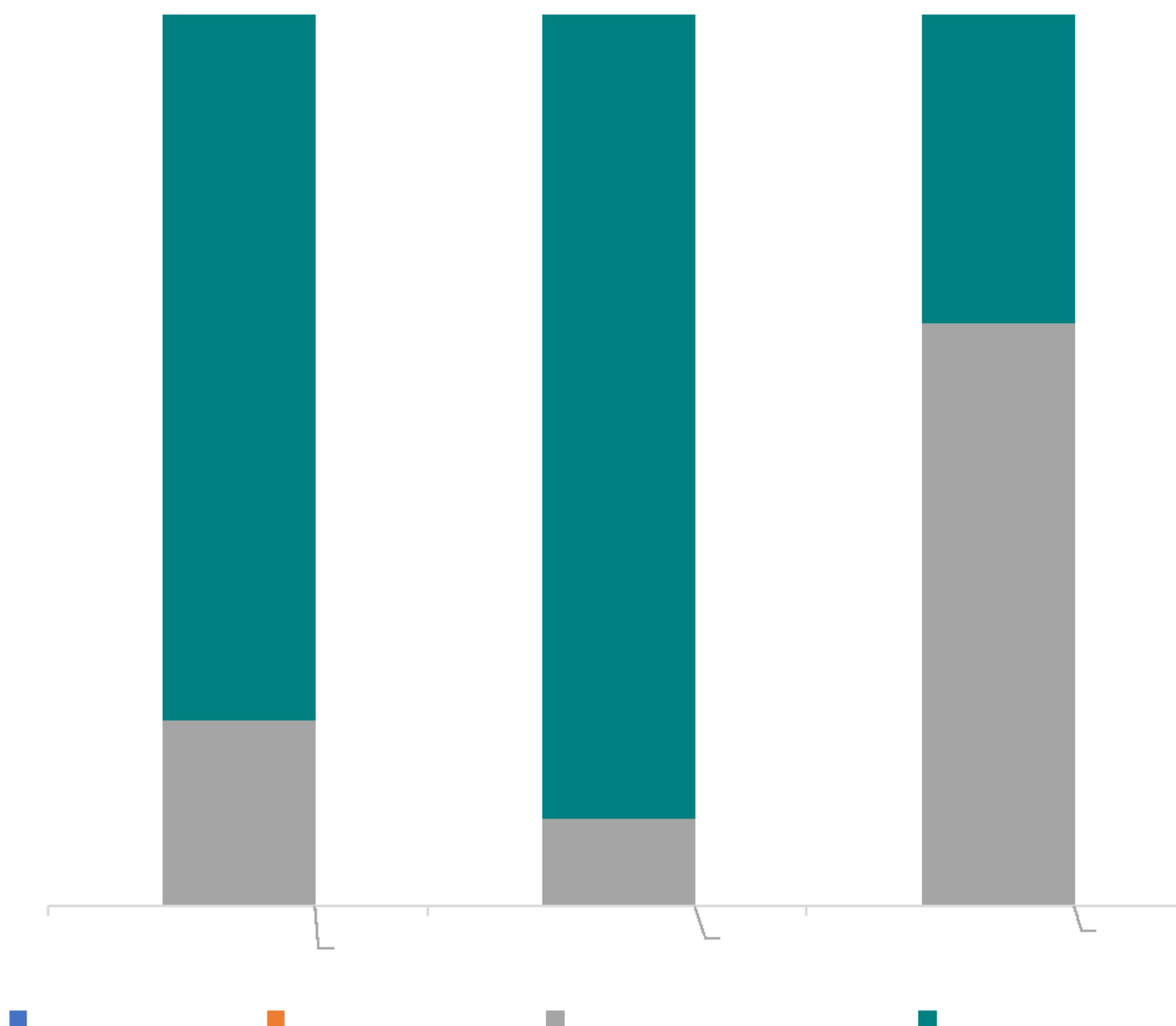
EVOLUCIÓN MENSUAL DE VOLÚMENES

TOTAL MENSUAL DEL MERCADO

FECHA

	feb. 24	feb. 25	feb. 26	Var (%)
SOBRE ÍNDICES	\$ 28	\$ 21	\$ 0	
SOBRE ACCIONES	\$ 5.412	\$ 5.502	\$ 36.052	555,3%
SOBRE TASA DE INTE	\$ 4.151.854	\$ 3.537.363	\$ 12.601.775	256,2%
SOBRE DIVISAS	\$ 15.687.230	\$ 32.332.762	\$ 6.639.047	-79,5%
TOTAL	\$ 19.844.524	\$ 35.875.648	\$ 19.276.874	
VARIACIÓN		80,78%	-46,27%	

* Cifras en millones de pesos COP



V. DERIVADOS

VOLUMEN PROMEDIO DIARIO DE NEGOCIACIÓN

TOTAL MENSUAL DEL MERCADO

	FECHA		
	feb. 24	feb. 25	feb. 26
TOTAL	\$ 19.844.524	\$ 35.875.648	\$ 19.276.874
PROMEDIO DIARIO	\$ 1.044.449	\$ 1.708.364	\$ 963.844
VARIACIÓN		63,57%	-43,58%

* Cifras en millones de pesos COP



* Cifras en miles de millones de pesos COP

ÍNDICE

1. RANKINGS.

1. GESTIÓN DE ACTIVOS.

1. RENTA FIJA.

1. RENTA VARIABLE.

1. DERIVADOS.

1. DIVISAS.

*Las cifras de este informe se encuentran expresadas en millones de pesos colombianos (COP).

Fuentes: Bolsa de Valores de Colombia (bvc), Set-Icap, Superintendencia Financiera de Colombia (SFC), Ministerio de Hacienda y Crédito Público (MHCP), Banco de la República (BR).

Este informe es divulgado con fines puramente informativos y no constituye una recomendación. La Asociación de Comisionistas de Bolsa de Colombia –Asobolsa– no se hace responsable por el uso de la información aquí divulgada. Así mismo, Asobolsa aclara que este informe es construido con información pública y que no se compromete frente a su exactitud, ni frente a la idoneidad de las interpretaciones realizadas por parte del elaborador. Asobolsa declara dar cumplimiento a la normatividad vigente sobre protección de datos personales: si usted no desea recibir este informe comuníquese al correo glopez@acbcolumbia.org

*Para más detalles sobre el informe o para obtener la versión .xlsx comuníquese con la Dirección Técnica a los siguientes correos: glopez@acbcolumbia.org

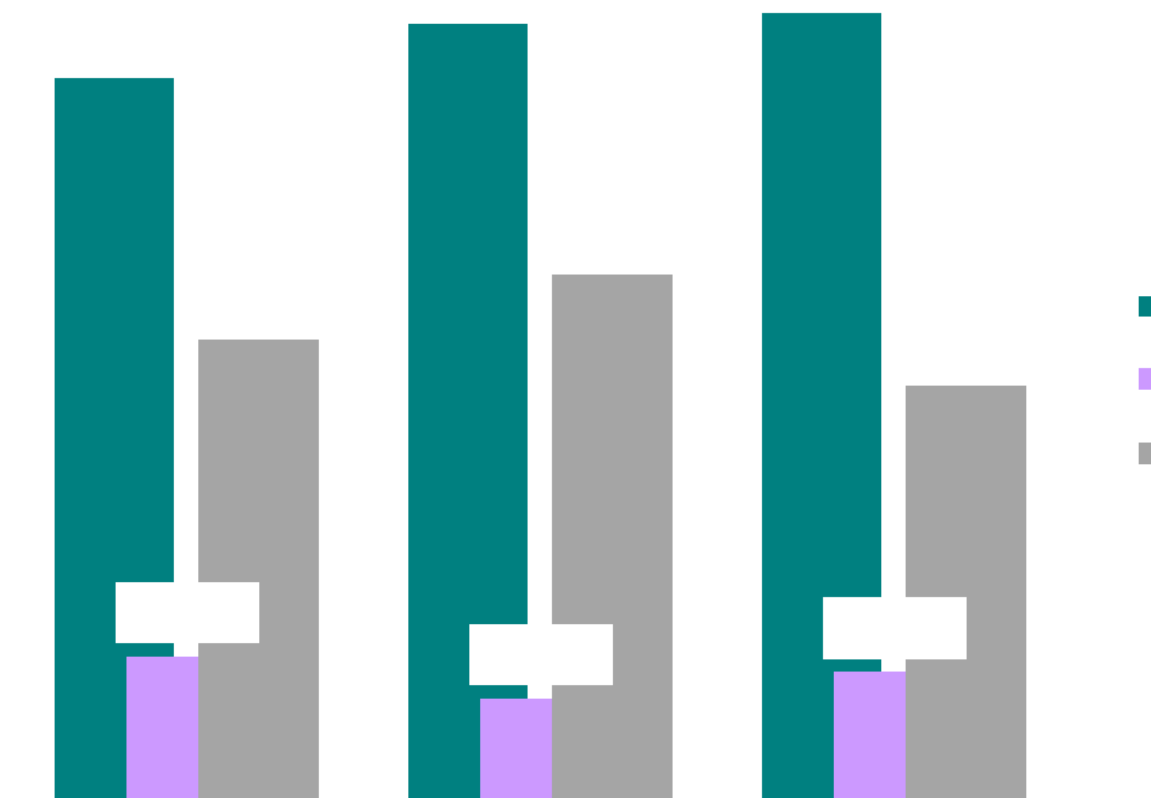
VI. DIVISAS

VOLUMEN ACUMULADO DE NEGOCIACIÓN USD

TOTAL DEL MERCADO POR MODALIDAD (USD)

MODALIDAD	FECHA			Part. (%)	VAR. (2025-2026)
	feb.-24	feb.-25	feb.-26		
SPOT	\$ 48.319	\$ 51.978	\$ 52.708	58,96%	1,40%
NEXT DAY	\$ 9.764	\$ 7.044	\$ 8.847	9,90%	25,60%
FORWARD	\$ 30.942	\$ 35.250	\$ 27.834	31,14%	-21,04%
TOTAL	\$ 89.025	\$ 94.272	\$ 89.389		
VARIACIÓN		5,89%	-5,18%		

* Cifras en millones USD



* Cifras en millones USD

Fuente: SET-ICAP
Cálculos: Asobolsa

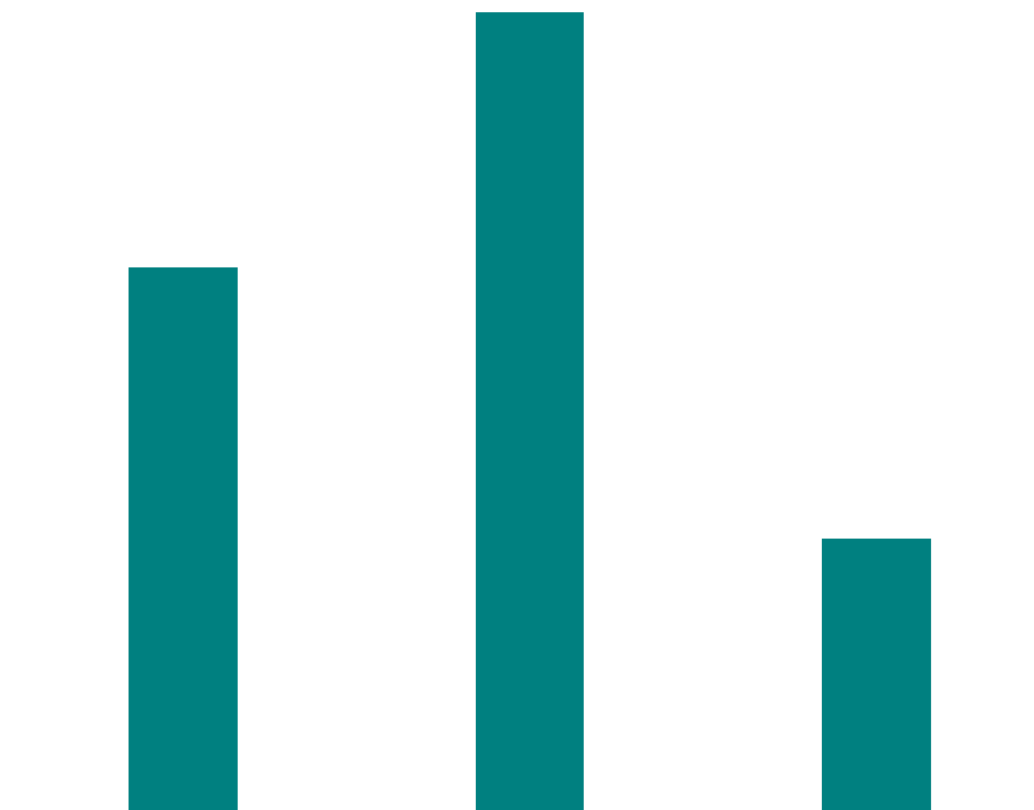
VI. DIVISAS

VOLUMEN PROMEDIO DIARIO DE NEGOCIACIÓN EN USD

TOTAL MENSUAL DEL MERCADO (USD)

	FECHA		
	feb.-24	feb.-25	feb.-26
TOTAL	\$ 46.768	\$ 45.541	\$ 43.478
PROMEDIO DIARIO	\$ 2.227	\$ 2.277	\$ 2.174
VARIACIÓN		2,2%	-4,5%

* Cifras en millones USD



* Cifras en millones USD

VI. DIVISAS

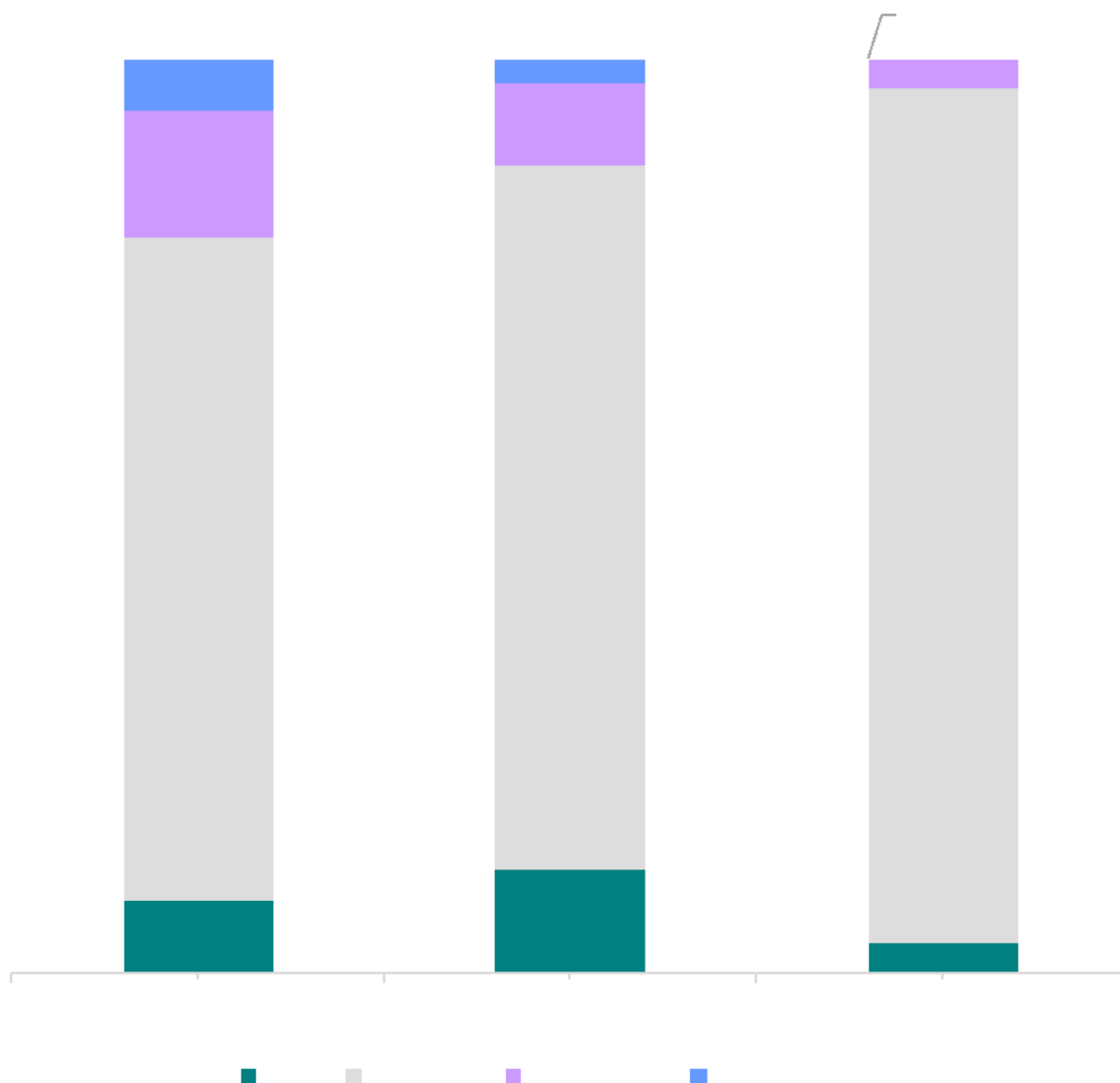
PARTICIPACIÓN EN VOLUMEN ACUMULADO POR INDUSTRIA USD

TOTAL DEL MERCADO POR MODALIDAD (USD)

	SPOT	NEXT DAY	FORWARD	TOTAL	Part. (%)
SCB	\$ 4.217	\$ 1.015	\$ 966	\$ 6.198	6,9%
BANCOS	\$ 38.211	\$ 6.817	\$ 26.017	\$ 71.045	79,5%
CORP. FIN.	\$ 7.379	\$ 792	\$ 852	\$ 9.023	10,1%
OTROS	\$ 2.901	\$ 223	\$ 0	\$ 3.124	3,5%
TOTAL	\$ 52.708	\$ 8.847	\$ 27.834	\$ 89.389	100%

* Cifras en millones USD

* la categoría otros incluye: Comp. Financiamiento , Sector público.

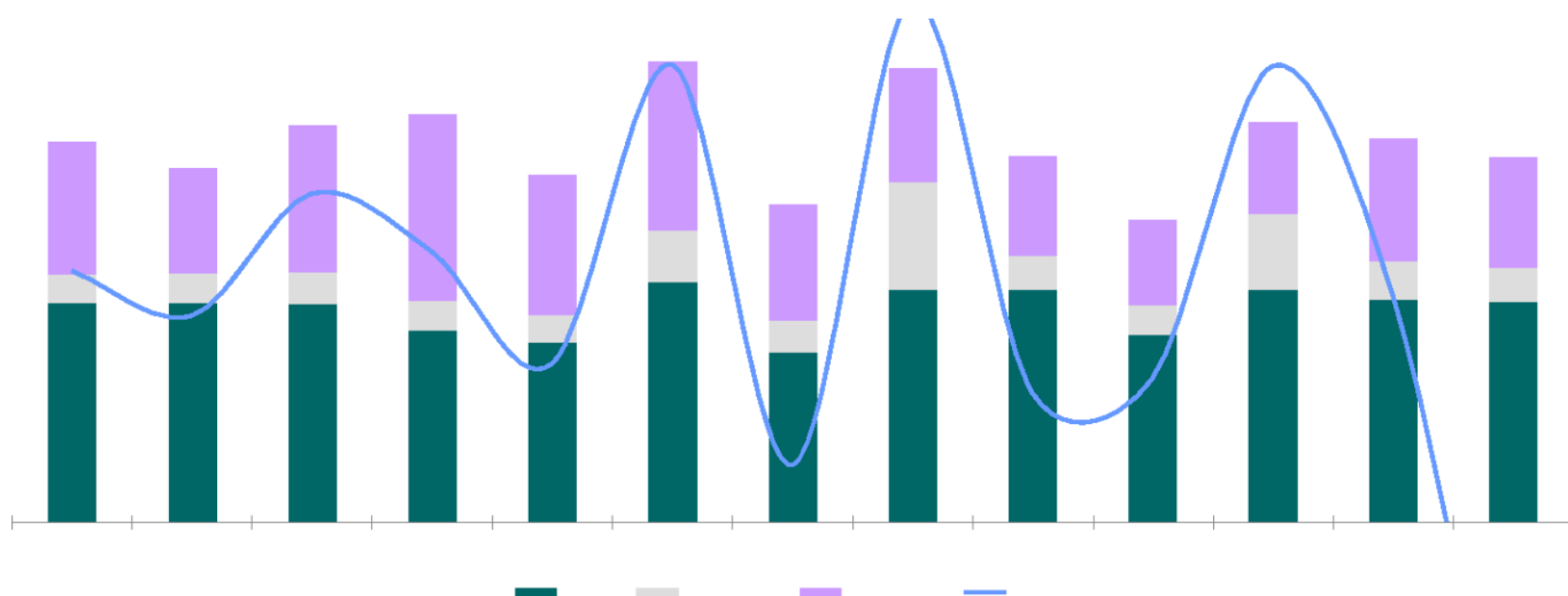


VI. DIVISAS

EVOLUCIÓN MENSUAL DE VOLÚMENES USD

TOTAL MENSUAL DEL MERCADO (USD)					
MES	SPOT	NEXT DAY	FORWARD	TOTAL	VAR. %
feb-25	\$ 26.076	\$ 3.577	\$ 15.888	\$ 45.541	
mar-25	\$ 26.080	\$ 3.687	\$ 12.469	\$ 42.236	-7,26%
abr-25	\$ 25.895	\$ 3.936	\$ 17.580	\$ 47.411	12,25%
may-25	\$ 22.879	\$ 3.449	\$ 22.422	\$ 48.750	2,82%
jun-25	\$ 21.447	\$ 3.245	\$ 16.801	\$ 41.492	-14,89%
jul-25	\$ 28.734	\$ 6.065	\$ 20.238	\$ 55.037	32,64%
ago-25	\$ 20.279	\$ 3.679	\$ 14.002	\$ 37.960	-31,03%
sep-25	\$ 27.622	\$ 12.894	\$ 13.727	\$ 54.243	42,90%
oct-25	\$ 27.642	\$ 4.220	\$ 11.845	\$ 43.707	-19,43%
nov-25	\$ 22.313	\$ 3.474	\$ 10.276	\$ 36.063	-17,49%
dic-25	\$ 27.627	\$ 9.143	\$ 11.029	\$ 47.799	32,54%
ene-26	\$ 26.529	\$ 4.639	\$ 14.743	\$ 45.911	-3,95%
feb-26	\$ 26.178	\$ 4.208	\$ 13.091	\$ 3.676	-91,99%

* Cifras en millones USD



* Cifras en millones USD

Fuente: SET-ICAP
Cálculos: Asobolsa

VI. DIVISAS

TRM: USD/COP

PROMEDIO MENSUAL			
MES	2024	2025	2026
enero	3915,20	4307,57	3703,00
febrero	3931,44	4127,95	3675,64
marzo	3899,34	4137,68	
abril	3867,98	4280,26	
mayo	3869,10	4203,38	
junio	4042,80	4113,49	
julio	4036,92	4040,85	
agosto	4065,55	4047,41	
septiembre	4182,51	3922,21	
octubre	4249,47	3877,84	
noviembre	4408,65	3786,18	
diciembre	4385,15	3791,47	

